

LYANG®

机械手-机器人末端工装夹具

LYANG®

机械手-机器人末端工装夹具

机械手配件专业制造厂家

专注机械手末端解决方案
以可靠品质·助力注塑自动化



机械手配件选型手册

2026版

深圳市凌扬精密科技有限公司

地址：广东省深圳市光明区振明路226号

联系电话：18098952609

邮编：518106

网址：www.lyangqd.com

更多产品介绍，请扫码关注



淘宝
Taobao



拼多多



抖音

©深圳市凌扬精密科技有限公司保留所有权利·产品参数如有变更，恕不另行通知。

深圳市凌扬精密科技有限公司

SHENZHEN LINGYANG PRECISION TECHNOLOGY CO., LTD.

目录 CONTENTS

「深圳市凌扬精密科技有限公司」



3000+
产品规格



10000+
广泛应用于机械手生产厂家/注塑机厂家



优秀品质
夯实的制造工艺
稳定的产品品质

深圳市凌扬精密科技有限公司坐落于中国科技创新前沿城市-深圳，是一家深度聚焦注塑机自动化取件及自动化设备周边配件的研发、生产与销售型企业。公司以机械手夹具为核心，坚持自主研发与精密制造；同时依托成熟稳定的供应链体系，整合抱具、吸盘、金具、手指气缸、治具配件等3000余种规格的全系列配件，产品广泛应用于10000余家机械手及注塑机生产厂家，助力客户实现高效、稳定、低成本的自动化生产。

凭借扎实的制造工艺、可靠的产品品质与快速响应的服务体系，凌扬精密在市场竞争中持续成长，赢得了广大客户的信赖与口碑。公司始终秉承“以人为本、重信守诺、共同发展、科技创新”的经营理念，致力于成为自动化末端执行器领域的行业标杆，朝着产业化、科技化、国际化的方向稳步迈进，与全球合作伙伴共创价值。



01 / 机械手夹具
Robotic End Effector

02 / 柔性夹爪
Flexible Gripper

03 / 真空吸盘
Vacuum Suction Cup

04 / 金具
Hardware Fittings

05 / 抱具
Gripping Device

06 / 手指气缸
Finger Cylinder

07 / 机械手气缸
Robot Arm Cylinder

08 / 真空发生器
Vacuum Generator

09 / 接头
Meet-up

10 / 固定支架
Fixed Bracket

11 / 治具板
Fixture Plate

12 / 气动剪刀
Pneumatic Scissors

Mini 机械手夹具命名规则

Mini - D □ □ G WD
① ② ③ ④ ⑤ ⑥

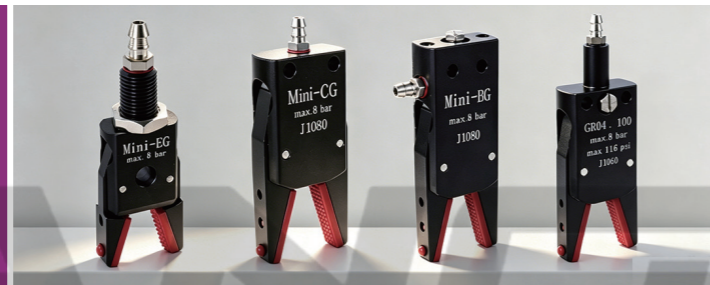
- ① Mini 夹具系列
- ② D: 外牙 / 内牙
B: 侧进气
C: 顶部进气
E: 外牙 / 内牙
- ③ □: 无
L: 加宽夹片
-L: 加长夹片
P: 平形直片
E: 钩形夹片
R: 弧形夹片
V: V 形夹片
U: U 形圆柱夹片
- ④ □: 无
V: 弧形胶垫
P: 平形胶垫
- ⑤ □: 无
G: 带硅胶垫
- ⑥ □: 无
WD: 带检知开关

机械手迷你夹具 【标准款】



型号	抓取范围	抓取重量
Mini-D 外牙	0-20mm	≈ 600g
Mini-D 内牙	0-20mm	≈ 600g
Mini-B	0-20mm	≈ 600g
Mini-C	0-19mm	≈ 600g
Mini-E 外牙	0-14mm	≈ 300g
Mini-E 内牙	0-14mm	≈ 300g

机械手迷你夹具 【带硅胶垫款】



型号	抓取范围	抓取重量
Mini-AG 外牙	0-20mm	≈ 600g
Mini-AG 内牙	0-20mm	≈ 600g

型号	抓取范围	抓取重量
Mini-BG	0-20mm	≈ 600g
Mini-CG	0-20mm	≈ 600g
Mini-EG	0-14mm	≈ 300g

机械手迷你夹具 【带检知开关款】



型号	抓取范围	抓取重量
Mini-DWD 外牙	0-19mm	≈ 600g
Mini-DWD 内牙	0-19mm	≈ 600g
Mini-BWD	0-19mm	≈ 600g
Mini-CWD	0-19mm	≈ 600g
Mini-EWD	0-12mm	≈ 300g
Mini-ALWD	0-22mm	≈ 600g
Mini-BGWD	0-21mm	≈ 600g
Mini-CGWD	0-21mm	≈ 600g
Mini-DLWD	0-35mm	≈ 600g
Mini-BLWD	0-35mm	≈ 600g
Mini-CLWD	0-35mm	≈ 600g

机械手迷你夹具 【加长款】



型号	抓取范围	抓取重量
Mini-D-L	0-36mm	≈ 600g
Mini-B-L	0-36mm	≈ 600g
Mini-EL	0-20mm	≈ 300g
Mini-ALG	0-36mm	≈ 600g

型号	抓取范围	抓取重量
Mini-BLG	0-36mm	≈ 600g
Mini-ELG	0-15mm	≈ 300g
Mini-DYC	0-19mm	≈ 600g
Mini-DYCL	0-34mm	≈ 600g
Mini-AYCG	0-19mm	≈ 600g
Mini-ELW	0-15mm	≈ 300g
Mini-ELL	0-34mm	≈ 300g

机械手迷你夹具 【加宽款】



型号	抓取范围	抓取重量
Mini-DL 外牙	0-19mm	≈ 600g
Mini-DL 内牙	0-19mm	≈ 600g
Mini-BL	0-19mm	≈ 600g
Mini-CL	0-19mm	≈ 600g
Mini-AK	0-20mm	≈ 600g
Mini-BK	0-20mm	≈ 600g
Mini-CK	0-20mm	≈ 600g
Mini-EK	0-11mm	≈ 300g
Mini-AKG	0-21mm	≈ 600g
Mini-BKG	0-21mm	≈ 600g
Mini-CKG	0-21mm	≈ 600g
Mini-EKG	0-9mm	≈ 300g
Mini-DLVG	4-20mm	≈ 600g
Mini-BLVG	4-20mm	≈ 600g
Mini-CLVG	4-20mm	≈ 600g
Mini-DLPG	0-20mm	≈ 600g
Mini-BLPG	0-20mm	≈ 600g
Mini-CLPG	0-20mm	≈ 600g

机械手迷你夹具 【平形直片款】



型号	抓取范围	抓取重量
Mini-DP	5-25mm	≈ 600g
Mini-BP	5-25mm	≈ 600g
Mini-CP	5-25mm	≈ 600g
Mini-APG	0-20mm	≈ 600g
Mini-BPG	0-20mm	≈ 600g
Mini-CPG	0-20mm	≈ 600g

机械手迷你夹具 【钩形夹片款】



型号	抓取范围	抓取重量
Mini-AE	0-20mm	≈ 600g
Mini-BE	0-20mm	≈ 600g
Mini-CE	0-20mm	≈ 600g
Mini-DGV	0-20mm	≈ 600g
Mini-EGV	0-10mm	≈ 300g

机械手迷你夹具 【弧形夹片款】



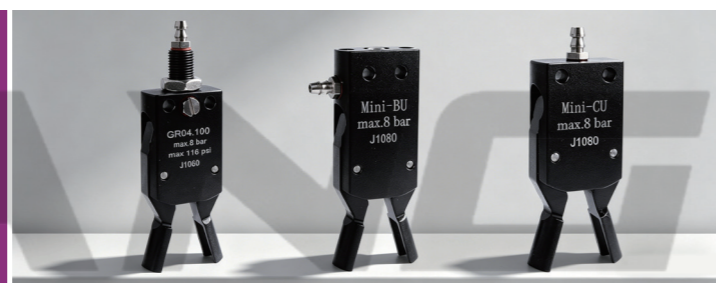
型号	抓取范围	抓取重量
Mini-AR	9-20mm	≈ 600g
Mini-BR	9-20mm	≈ 600g
Mini-CR	9-20mm	≈ 600g
Mini-ER	4-12mm	≈ 300g

机械手迷你夹具 【V形带钩夹片款】



型号	抓取范围	抓取重量
Mini-AV	0-20mm	≈ 600g
Mini-BV	0-20mm	≈ 600g
Mini-CV	0-20mm	≈ 600g

机械手迷你夹具 【U形圆柱夹片款】



型号	抓取范围	抓取重量
Mini-DU	7-21mm	≈ 600g
Mini-BU	7-21mm	≈ 600g
Mini-CU	7-21mm	≈ 600g

Mini-DH/BH 带磁性夹具

Mini - D H □ G
① ② ③ ④ ⑤

① Mini 夹具系列

② D: 外牙
B: 侧进气

③ H: 带磁性

④ □: 无

K: 小加宽夹片
L: 大加宽夹片
-L: 加长夹片
P: 平形夹片

E: 钩形夹片
U: U形夹片
V: V形夹片
R: 弧形夹片

⑤ □: 无

G: 带硅胶垫

Mini-DH/BH 【带磁性夹具】



型号	抓取范围	抓取重量
Mini-DH	0-24mm	≈ 600g
Mini-DHG	0-25mm	≈ 600g
Mini-DHK	0-24.5mm	≈ 600g
Mini-DHL	0-24mm	≈ 600g
Mini-DH-L	0-44mm	≈ 600g
Mini-DHP	4-28mm	≈ 600g
Mini-DHE	2-25mm	≈ 600g
Mini-DHU	2-25mm	≈ 600g
Mini-DHV	2-25mm	≈ 600g
Mini-DHR	10-25mm	≈ 600g
Mini-DHLG	0-24mm	≈ 600g
Mini-DHKG	0-24mm	≈ 600g
Mini-DH-LG	0-43mm	≈ 600g
Mini-BH	0-24mm	≈ 600g
Mini-BHG	0-24mm	≈ 600g
Mini-BHK	0-24mm	≈ 600g
Mini-BHL	0-24mm	≈ 600g
Mini-BH-L	0-36mm	≈ 600g
Mini-BHLG	0-24mm	≈ 600g
Mini-BHKG	0-24mm	≈ 600g
Mini-BH-LG	0-43mm	≈ 600g

CH1410 带磁性夹具

CH 1410 - A □ G
① ② ③ ④ ⑤

- ① CH 带磁性
- ② 1410 系列
- ③ A: 外牙
B: 侧进气
- ④ □: 无
L: 加宽夹片
-L: 加长夹片
P: 平形夹片
R: 弧形夹片
E: 勾形夹片
U: 圆柱形夹片
NC: 内撑型
- ⑤ □: 无
G: 带硅胶垫

CH1410A/B 【带磁性夹具】



型号	抓取范围	抓取重量
CH1410A	0-18mm	≈ 1kg
CH1410B	0-17mm	≈ 1kg
CH1410AG	0-18mm	≈ 1kg
CH1410BG	0-20mm	≈ 1kg
CH1410AL	0-20mm	≈ 1kg
CH1410BL	0-19mm	≈ 1kg
CH1410A-L	0-36mm	≈ 1kg
CH1410B-L	0-35mm	≈ 1kg
CH1410APG	0-19mm	≈ 1kg
CH1410ALG	0-36mm	≈ 1kg
CH1410BLG	0-35mm	≈ 1kg
CH1410ANC	16-37mm	≈ 1kg
CH1410BNC	15-37mm	≈ 1kg
CH1410AR	7.5-20mm	≈ 1kg
CH1410BR	7.5-20mm	≈ 1kg

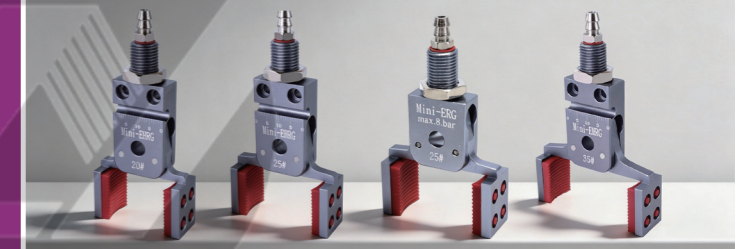
型号	抓取范围	抓取重量
CH1410AE	0-18mm	≈ 1kg
CH1410BE	0-18mm	≈ 1kg
CH1410AU	7.5-28mm	≈ 1kg
CH1410BU	7.5-28mm	≈ 1kg

Mini-ERG/EHRG 加宽夹具

Mini - E H R G - 15 #
① ② ③ ④ ⑤ ⑥ ⑦

- ① Mini 夹具系列
- ② E: 微型
M: 无外牙款
- ③ □: 无
H: 带磁性
- ④ R: 弧形胶垫
V: V型胶垫
P: 平形胶垫
- ⑤ □: 无
G: 带硅胶垫
- ⑥ 张开内径 (mm)
- ⑦ #: 常规款
L: 加高款

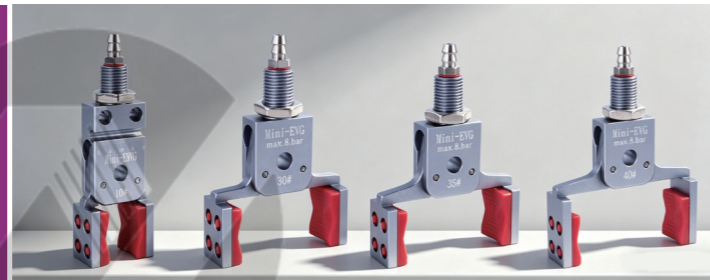
Mini-ERG/EHRG 【加宽迷你夹具】



型号	抓取范围	抓取重量
Mini-ERG-10	0-12mm	≈ 300g
Mini-GRE-15G	0-13mm	≈ 300g
Mini-ERG-15	5-17mm	≈ 300g
Mini-ERG-20	8-21mm	≈ 300g
Mini-ERG-25	15-26mm	≈ 300g
Mini-ERG-30	18-32mm	≈ 300g
Mini-ERG-35	24-37mm	≈ 300g
Mini-ERG-40	29-42mm	≈ 300g
Mini-ERG-45	31-47mm	≈ 300g
Mini-ERG-50	36-52mm	≈ 300g

型号	抓取范围	抓取重量
Mini-ERG-55	41-57mm	≈ 300g
Mini-ERG-60	45-61mm	≈ 300g
Mini-EHRG-10#	0-12mm	≈ 300g
Mini-GRE-15GS	0-14mm	≈ 300g
Mini-EHRG-15	5-16mm	≈ 300g
Mini-EHRG-20	9-22mm	≈ 300g
Mini-EHRG-25	14-27mm	≈ 300g
Mini-EHRG-30	19-32mm	≈ 300g
Mini-EHRG-35	23-37mm	≈ 300g
Mini-EHRG-40	29-42mm	≈ 300g
Mini-EHRG-45	31-47mm	≈ 300g
Mini-EHRG-50	35-52mm	≈ 300g
Mini-EHRG-55	40-57mm	≈ 300g
Mini-EHRG-60	45-62mm	≈ 300g

**Mini-EVG/EHVG
【加宽迷你夹具】**



型号	抓取范围	抓取重量
Mini-EVG-15#	5-16mm	≈ 300g
Mini-EVG-20#	8-21mm	≈ 300g
Mini-EVG-25#	15-26mm	≈ 300g
Mini-EVG-30#	18-31mm	≈ 300g
Mini-EVG-35#	24-36mm	≈ 300g
Mini-EVG-40#	28-41mm	≈ 300g
Mini-EVG-45#	32-46mm	≈ 300g
Mini-EVG-50#	35-51mm	≈ 300g
Mini-EVG-55#	40-56mm	≈ 300g
Mini-EVG-60#	46-60mm	≈ 300g
Mini-EHVG-15#	5-16mm	≈ 300g
Mini-EHVG-20#	8-21mm	≈ 300g

型号	抓取范围	抓取重量
Mini-EHVG-25#	15-26mm	≈ 300g
Mini-EHVG-30#	18-31mm	≈ 300g
Mini-EHVG-35#	24-36mm	≈ 300g
Mini-EHVG-40#	28-41mm	≈ 300g
Mini-EHVG-45#	32-46mm	≈ 300g
Mini-EHVG-50#	35-51mm	≈ 300g
Mini-EHVG-55#	40-56mm	≈ 300g
Mini-EHVG-60#	46-60mm	≈ 300g

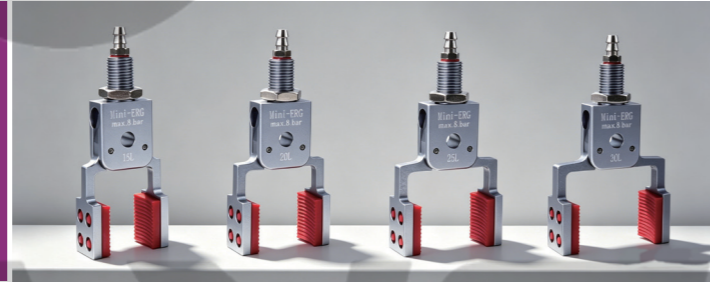
**Mini-EPG/EHPG
【加宽平形迷你夹具】**



型号	抓取范围	抓取重量
Mini-EPG-15#	4-17mm	≈ 300g
Mini-EPG-20#	8-22mm	≈ 300g
Mini-EPG-25#	13-27mm	≈ 300g
Mini-EPG-30#	18-32mm	≈ 300g
Mini-EPG-35#	23-36mm	≈ 300g
Mini-EPG-40#	25-42mm	≈ 300g
Mini-EPG-45#	31-46mm	≈ 300g
Mini-EPG-50#	35-52mm	≈ 300g
Mini-EPG-55#	40-57mm	≈ 300g
Mini-EPG-60#	45-62mm	≈ 300g
Mini-EHPG-15#	4-17mm	≈ 300g
Mini-EHPG-20#	8-22mm	≈ 300g
Mini-EHPG-25#	13-27mm	≈ 300g
Mini-EHPG-30#	18-32mm	≈ 300g
Mini-EHPG-35#	23-36mm	≈ 300g

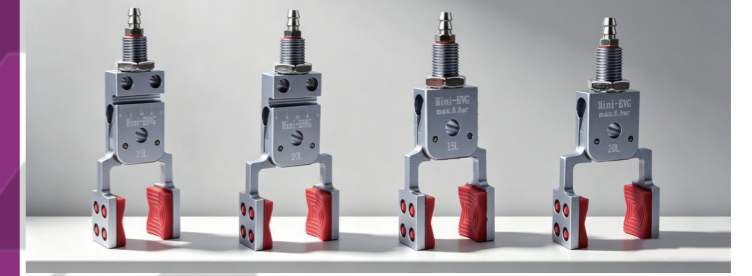
型号	抓取范围	抓取重量
Mini-EHPG-40#	25-42mm	≈ 300g
Mini-EHPG-45#	31-46mm	≈ 300g
Mini-EHPG-50#	35-52mm	≈ 300g
Mini-EHPG-55#	40-57mm	≈ 300g
Mini-EHPG-60#	45-62mm	≈ 300g

Mini-ERG/EHRG 【加宽加高弧形夹具】



型号	抓取范围	抓取重量
Mini-ERG-15L	0-17mm	≈ 300g
Mini-ERG-20L	5-22mm	≈ 300g
Mini-ERG-25L	8-27mm	≈ 300g
Mini-ERG-30L	12-30mm	≈ 300g
Mini-ERG-40L	20-42mm	≈ 300g
Mini-ERG-45L	25-46mm	≈ 300g
Mini-ERG-50L	30-52mm	≈ 300g
Mini-ERG-55L	35-57mm	≈ 300g
Mini-ERG-60L	40-62mm	≈ 300g
Mini-EHRG-15L	0-17mm	≈ 300g
Mini-EHRG-20L	5-22mm	≈ 300g
Mini-EHRG-25L	8-27mm	≈ 300g
Mini-EHRG-30L	12-30mm	≈ 300g
Mini-EHRG-40L	20-42mm	≈ 300g
Mini-EHRG-45L	25-46mm	≈ 300g
Mini-EHRG-50L	30-52mm	≈ 300g
Mini-EHRG-55L	35-57mm	≈ 300g
Mini-EHRG-60L	40-62mm	≈ 300g

Mini-EVG/EHVG 【加宽加高 V 形夹具】



型号	抓取范围	抓取重量
Mini-EVG-15L	0-16mm	≈ 300g
Mini-EVG-20L	5-22mm	≈ 300g
Mini-EVG-25L	8-26mm	≈ 300g
Mini-EVG-30L	12-30mm	≈ 300g
Mini-EVG-40L	20-41mm	≈ 300g
Mini-EVG-45L	25-46mm	≈ 300g
Mini-EVG-50L	30-51mm	≈ 300g
Mini-EVG-55L	35-56mm	≈ 300g
Mini-EVG-60L	40-61mm	≈ 300g
Mini-EHVG-15L	0-16mm	≈ 300g
Mini-EHVG-20L	5-22mm	≈ 300g
Mini-EHVG-25L	8-26mm	≈ 300g
Mini-EHVG-30L	12-30mm	≈ 300g
Mini-EHVG-40L	20-41mm	≈ 300g
Mini-EHVG-45L	25-46mm	≈ 300g
Mini-EHVG-50L	30-51mm	≈ 300g
Mini-EHVG-55L	35-56mm	≈ 300g
Mini-EHVG-60L	40-61mm	≈ 300g

Mini-EPG/EHPG 【加宽迷你夹具】 (平形细夹片)



型号	抓取范围	抓取重量
Mini-EPG-15Z	4-18mm	≈ 300g
Mini-EPG-20Z	8-23mm	≈ 300g

型号	抓取范围	抓取重量
Mini-EPG-25Z	13-28mm	≈ 300g
Mini-EPG-30Z	18-33mm	≈ 300g
Mini-EPG-35Z	23-37mm	≈ 300g
Mini-EPG-40Z	25-43mm	≈ 300g
Mini-EPG-45Z	31-47mm	≈ 300g
Mini-EPG-50Z	35-53mm	≈ 300g
Mini-EPG-55Z	40-58mm	≈ 300g
Mini-EPG-60Z	48-63mm	≈ 300g
Mini-EHPG-15Z	4-18mm	≈ 300g
Mini-EHPG-20Z	8-23mm	≈ 300g
Mini-EHPG-25Z	13-28mm	≈ 300g
Mini-EHPG-30Z	18-33mm	≈ 300g
Mini-EHPG-35Z	23-37mm	≈ 300g
Mini-EHPG-40Z	25-43mm	≈ 300g
Mini-EHPG-45Z	31-47mm	≈ 300g
Mini-EHPG-50Z	35-53mm	≈ 300g
Mini-EHPG-55Z	40-58mm	≈ 300g
Mini-EHPG-60Z	48-63mm	≈ 300g

Mini-EVG/EHVG
【加宽迷你夹具】
(弧形细夹片)



型号	抓取范围	抓取重量
Mini-EVG-15Z	4-16mm	≈ 300g
Mini-EVG-20Z	8-21mm	≈ 300g
Mini-EVG-25Z	13-26mm	≈ 300g
Mini-EVG-30Z	18-31mm	≈ 300g
Mini-EVG-35Z	23-36mm	≈ 300g
Mini-EVG-40Z	25-41mm	≈ 300g
Mini-EVG-45Z	31-46mm	≈ 300g
Mini-EVG-50Z	35-51mm	≈ 300g

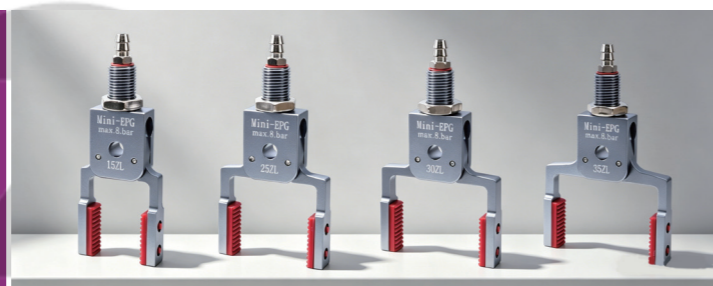
型号	抓取范围	抓取重量
Mini-EVG-55Z	40-56mm	≈ 300g
Mini-EVG-60Z	43-61mm	≈ 300g
Mini-EHVG-15Z	4-16mm	≈ 300g
Mini-EHVG-20Z	8-21mm	≈ 300g
Mini-EHVG-25Z	13-26mm	≈ 300g
Mini-EHVG-30Z	18-31mm	≈ 300g
Mini-EHVG-35Z	23-36mm	≈ 300g
Mini-EHVG-40Z	25-41mm	≈ 300g
Mini-EHVG-45Z	31-46mm	≈ 300g
Mini-EHVG-50Z	35-51mm	≈ 300g
Mini-EHVG-55Z	40-56mm	≈ 300g
Mini-EHVG-60Z	43-61mm	≈ 300g

Mini-EVG
【加宽迷你夹具】
(加高弧形细夹片)



型号	抓取范围	抓取重量
Mini-EVG-15ZL	4-16mm	≈ 300g
Mini-EVG-20ZL	8-21mm	≈ 300g
Mini-EVG-25ZL	13-26mm	≈ 300g
Mini-EVG-30ZL	18-31mm	≈ 300g
Mini-EVG-35ZL	23-36mm	≈ 300g
Mini-EVG-40ZL	25-41mm	≈ 300g
Mini-EVG-45ZL	31-46mm	≈ 300g
Mini-EVG-50ZL	35-51mm	≈ 300g
Mini-EVG-55ZL	40-56mm	≈ 300g
Mini-EVG-60ZL	43-61mm	≈ 300g

Mini-EPG 【加宽迷你夹具】 (加高夹形细夹片)



型号	抓取范围	抓取重量
Mini-EPG-15ZL	4-18mm	≈ 300g
Mini-EPG-20ZL	8-23mm	≈ 300g
Mini-EPG-25ZL	13-28mm	≈ 300g
Mini-EPG-30ZL	18-33mm	≈ 300g
Mini-EPG-35ZL	23-37mm	≈ 300g
Mini-EPG-40ZL	25-43mm	≈ 300g
Mini-EPG-45ZL	31-47mm	≈ 300g
Mini-EPG-50ZL	35-53mm	≈ 300g
Mini-EPG-55ZL	40-58mm	≈ 300g
Mini-EPG-60ZL	48-63mm	≈ 300g

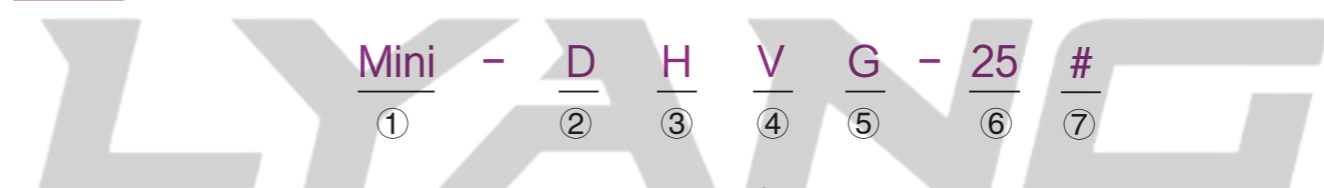
Mini-MRG/MHRG 【加宽迷你夹具】



型号	抓取范围	抓取重量
Mini-MRG-15#	5-16mm	≈ 300g
Mini-MRG-20#	10-21mm	≈ 300g
Mini-MRG-25#	15-26mm	≈ 300g
Mini-MRG-30#	20-31mm	≈ 300g
Mini-MRG-35#	24-36mm	≈ 300g
Mini-MRG-40#	28-41mm	≈ 300g
Mini-MRG-45#	32-46mm	≈ 300g
Mini-MRG-50#	37-51mm	≈ 300g
Mini-MRG-55#	42-56mm	≈ 300g
Mini-MRG-60#	46-61mm	≈ 300g
Mini-MHRG-15#	5-16mm	≈ 300g
Mini-MHRG-20#	10-21mm	≈ 300g

型号	抓取范围	抓取重量
Mini-MHRG-25#	15-26mm	≈ 300g
Mini-MHRG-30#	20-31mm	≈ 300g
Mini-MHRG-35#	24-36mm	≈ 300g
Mini-MHRG-40#	28-41mm	≈ 300g
Mini-MHRG-45#	32-46mm	≈ 300g
Mini-MHRG-50#	37-51mm	≈ 300g
Mini-MHRG-55#	42-56mm	≈ 300g
Mini-MHRG-60#	46-61mm	≈ 300g

Mini-DVG/DHVG 加宽夹具



- ① Mini 夹具系列
- ② D: 外牙
B: 侧进气
- ③ □: 无
H: 带磁性
- ④ □: 无
V: V形胶垫
P: 平形胶垫
R: 弧形胶垫
- ⑤ □: 无
G: 带硅胶垫
- ⑥ 张开内径 (mm)
- ⑦ #: 常规款
Z: 细夹片

Mini-DVG/BVG 【加宽弧形夹具】



型号	抓取范围	抓取重量
Mini-DVG-25#	0-25mm	≈ 1kg
Mini-DVG-35#	12-35mm	≈ 1kg
Mini-DVG-45#	22-43mm	≈ 1kg
Mini-DVG-55#	30-54mm	≈ 1kg
Mini-DVG-65#	36-65mm	≈ 1kg
Mini-DVG-75#	45-75mm	≈ 1kg
Mini-BVG-25#	0-25mm	≈ 1kg
Mini-BVG-35#	12-35mm	≈ 1kg

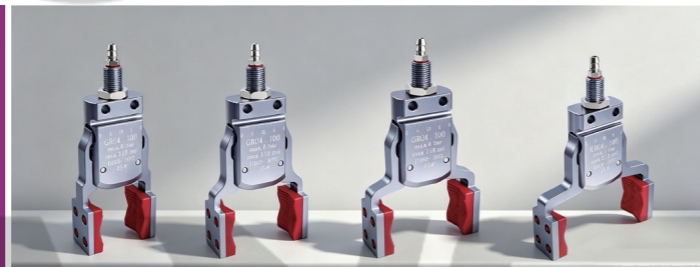
型号	抓取范围	抓取重量
Mini-BVG-45#	22-43mm	≈ 1kg
Mini-BVG-55#	30-54mm	≈ 1kg
Mini-BVG-65#	36-65mm	≈ 1kg
Mini-BVG-75#	45-75mm	≈ 1kg

Mini-DPG/BPG 【加宽平形夹具】



型号	抓取范围	抓取重量
Mini-DPG-25#	0-26mm	≈ 1kg
Mini-DPG-35#	13-36mm	≈ 1kg
Mini-DPG-45#	22-44mm	≈ 1kg
Mini-DPG-55#	30-55mm	≈ 1kg
Mini-DPG-65#	36-65mm	≈ 1kg
Mini-DPG-75#	45-76mm	≈ 1kg
Mini-BPG-25#	0-26mm	≈ 1kg
Mini-BPG-35#	13-36mm	≈ 1kg
Mini-BPG-45#	22-44mm	≈ 1kg
Mini-BPG-55#	30-55mm	≈ 1kg
Mini-BPG-65#	36-65mm	≈ 1kg
Mini-BPG-75#	45-76mm	≈ 1kg

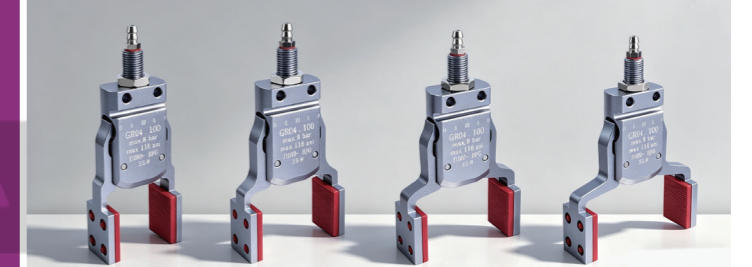
Mini-DHVG/BHVG 【加宽弧形夹具】



型号	抓取范围	抓取重量
Mini-DHVG-25#	0-25mm	≈ 1kg
Mini-DHVG-35#	8-35mm	≈ 1kg
Mini-DHVG-45#	18-43mm	≈ 1kg
Mini-DHVG-55#	28-54mm	≈ 1kg

型号	抓取范围	抓取重量
Mini-DHVG-65#	32-65mm	≈ 1kg
Mini-DHVG-75#	40-75mm	≈ 1kg
Mini-BHVG-25#	0-25mm	≈ 1kg
Mini-BHVG-35#	8-35mm	≈ 1kg
Mini-BHVG-45#	18-43mm	≈ 1kg
Mini-BHVG-55#	28-54mm	≈ 1kg
Mini-BHVG-65#	32-65mm	≈ 1kg
Mini-BHVG-75#	40-75mm	≈ 1kg

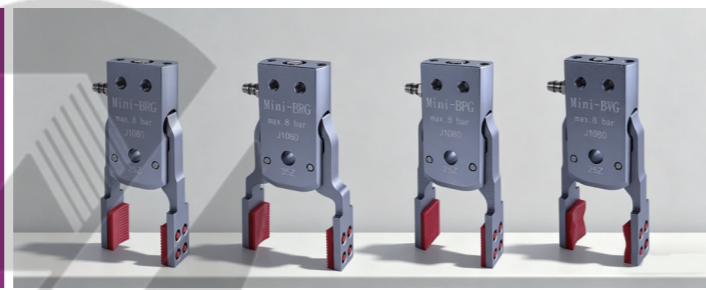
Mini-DHPG/BHPG 【加宽平形夹具】



型号	抓取范围	抓取重量
Mini-DHPG-25#	0-25mm	≈ 1kg
Mini-DHPG-35#	12-35mm	≈ 1kg
Mini-DHPG-45#	22-44mm	≈ 1kg
Mini-DHPG-55#	30-55mm	≈ 1kg
Mini-DHPG-65#	36-65mm	≈ 1kg
Mini-DHPG-75#	45-75mm	≈ 1kg
Mini-BHPG-25#	0-25mm	≈ 1kg
Mini-BHPG-35#	12-35mm	≈ 1kg
Mini-BHPG-45#	22-44mm	≈ 1kg
Mini-BHPG-55#	30-55mm	≈ 1kg
Mini-BHPG-65#	36-65mm	≈ 1kg
Mini-BHPG-75#	45-75mm	≈ 1kg

LYANG

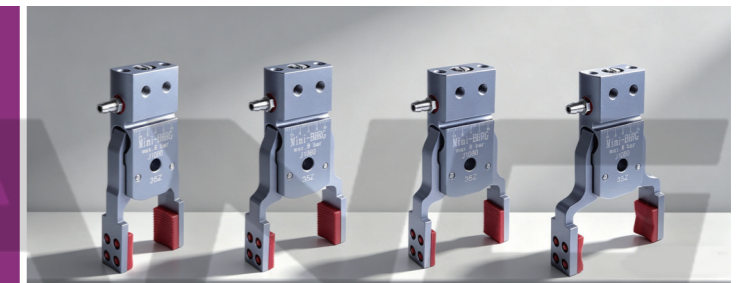
Mini-DRG/BRG
Mini-DVG/BVG
Mini-DPG/BPG
【加宽夹具，窄夹头】



型号	抓取范围	抓取重量
DRG-25Z	0-26mm	≈ 1kg
DRG-35Z	12-36mm	≈ 1kg
DRG-45Z	20-46mm	≈ 1kg
DRG-55Z	30-56mm	≈ 1kg
DRG-65Z	38-66mm	≈ 1kg
DRG-75Z	46-78mm	≈ 1kg
BRG-25Z	0-26mm	≈ 1kg
BRG-35Z	12-36mm	≈ 1kg
BRG-45Z	20-46mm	≈ 1kg
BRG-55Z	30-56mm	≈ 1kg
BRG-65Z	38-66mm	≈ 1kg
BRG-75Z	46-78mm	≈ 1kg
DPG-25Z	0-26mm	≈ 1kg
DPG-35Z	12-36mm	≈ 1kg
DPG-45Z	20-46mm	≈ 1kg
DPG-55Z	30-56mm	≈ 1kg
DPG-65Z	38-66mm	≈ 1kg
DPG-75Z	46-78mm	≈ 1kg
BPG-25Z	0-26mm	≈ 1kg
BPG-35Z	12-36mm	≈ 1kg
BPG-45Z	20-46mm	≈ 1kg
BPG-55Z	30-56mm	≈ 1kg
BPG-65Z	38-66mm	≈ 1kg
BPG-75Z	46-78mm	≈ 1kg
DVG-25Z	0-26mm	≈ 1kg
DVG-35Z	12-36mm	≈ 1kg
DVG-45Z	20-46mm	≈ 1kg
DVG-55Z	30-56mm	≈ 1kg

型号	抓取范围	抓取重量
DVG-65Z	38-66mm	≈ 1kg
DVG-75Z	46-78mm	≈ 1kg
BVG-25Z	0-26mm	≈ 1kg
BVG-35Z	12-36mm	≈ 1kg
BVG-45Z	20-46mm	≈ 1kg
BVG-55Z	30-56mm	≈ 1kg
BVG-65Z	38-66mm	≈ 1kg
BVG-75Z	46-78mm	≈ 1kg

Mini-DHRG/BHRG
Mini-DHVG/BHVG
Mini-DHPG/BHPG
【加宽夹具，窄夹头】



型号	抓取范围	抓取重量
DHRG-25Z	0-26mm	≈ 1kg
DHRG-35Z	12-36mm	≈ 1kg
DHRG-45Z	20-46mm	≈ 1kg
DHRG-55Z	30-56mm	≈ 1kg
DHRG-65Z	38-66mm	≈ 1kg
DHRG-75Z	46-78mm	≈ 1kg
BHRG-25Z	0-26mm	≈ 1kg
BHRG-35Z	12-36mm	≈ 1kg
BHRG-45Z	20-46mm	≈ 1kg
BHRG-55Z	30-56mm	≈ 1kg
BHRG-65Z	36-66mm	≈ 1kg
BHRG-75Z	46-78mm	≈ 1kg
DHPG-25Z	0-26mm	≈ 1kg
DHPG-35Z	12-36mm	≈ 1kg
DHPG-45Z	20-46mm	≈ 1kg
DHPG-55Z	30-56mm	≈ 1kg
DHPG-65Z	38-66mm	≈ 1kg
DHPG-75Z	46-78mm	≈ 1kg
BHPG-25Z	0-26mm	≈ 1kg

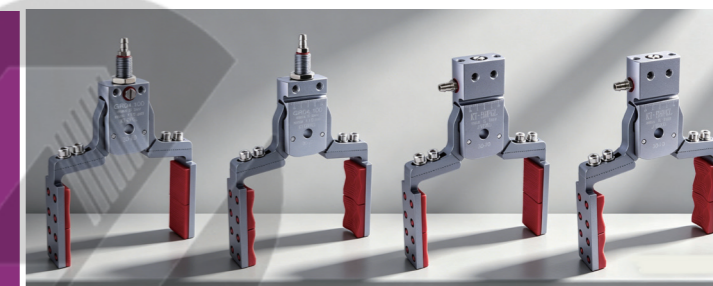
型号	抓取范围	抓取重量
BHPG-35Z	12-36mm	≈ 1kg
BHPG-45Z	20-46mm	≈ 1kg
BHPG-55Z	30-56mm	≈ 1kg
BHPG-65Z	36-66mm	≈ 1kg
BHPG-75Z	46-78mm	≈ 1kg
DHVG-25Z	0-26mm	≈ 1kg
DHVG-35Z	12-36mm	≈ 1kg
DHVG-45Z	20-46mm	≈ 1kg
DHVG-55Z	30-56mm	≈ 1kg
DHVG-65Z	38-66mm	≈ 1kg
DHVG-75Z	46-78mm	≈ 1kg
BHVG-25Z	0-26mm	≈ 1kg
BHVG-35Z	12-36mm	≈ 1kg
BHVG-45Z	20-46mm	≈ 1kg
BHVG-55Z	30-56mm	≈ 1kg
BHVG-65Z	36-66mm	≈ 1kg
BHVG-75Z	46-78mm	≈ 1kg

可调节加长夹具

$\frac{KT}{①} - \frac{D}{②} \frac{H}{③} \frac{V}{④} \frac{G}{⑤} \frac{L}{⑥} - \frac{30}{⑦} - \frac{70}{⑧}$

- ① 可调节夹具系列
- ② D: 外牙
B: 侧进气
- ③ □: 无磁性
H: 带磁性
- ④ V: V形胶垫
P: 平形胶垫
- ⑤ □: 无
G: 带硅胶垫
- ⑥ L: 加长夹片
- ⑦ 调节最小时夹紧内径
- ⑧ 调节最大时夹紧内径

可调节加长夹具



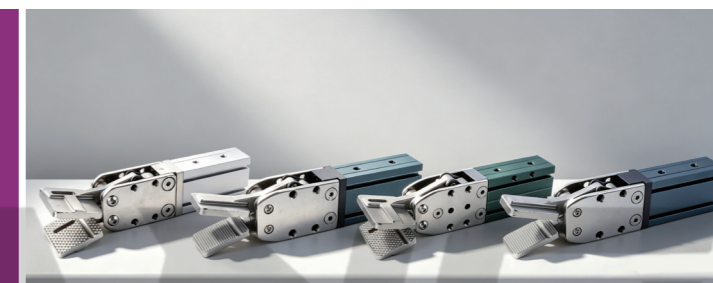
型号	抓取范围	抓取重量
KT-DVGL-30-70	25-85mm	≈ 1kg
KT-DPGL-30-70	25-85mm	≈ 1kg
KT-BVGL-30-70	25-85mm	≈ 1kg
KT-BPGL-30-70	25-85mm	≈ 1kg
KT-DHVGL-30-70	25-85mm	≈ 1kg
KT-DHPGL-30-70	25-85mm	≈ 1kg
KT-BHVGL-30-70	25-85mm	≈ 1kg
KT-BHPGL-30-70	25-85mm	≈ 1kg

副臂水口夹具

$\frac{16}{①} \frac{15}{②} \frac{D}{③} - \frac{L}{④}$

- ① 缸径
16:16mm
20:20mm
- ② 行程
15:15mm
- ③ D: 单作用 (弹簧压回)
S: 双作用
- ④ L: 夹片加宽
XY: 夹片加长

水口夹具



型号	抓取范围	抓取重量
1615S	0-25mm	≈ 1kg
1615D	0-25mm	≈ 1kg
2015S	0-30.5mm	≈ 1.5kg
2015D	0-32mm	≈ 1.5kg

型号	抓取范围	抓取重量
1615S-L	0-23mm	≈ 1kg
1615D-L	0-23mm	≈ 1kg
2015S-L	0-26mm	≈ 1.5kg
2015D-L	0-26mm	≈ 1.5kg
2015DXY	0-56mm	≈ 1.5kg
爪旋组 TX-90	/	90° 旋转
爪旋组 TX-180	/	180° 旋转

气动拨指

BFR **20** - **95** **L** **S** **V** **G** **L**
 ① ② ③ ④ ⑤ ⑥ ⑦ ⑧

① 气动拨指系列

③ 夹取角度
35:35°
95:95°

⑤ □: 无磁性
H: 带磁性

⑦ □: 无
G: 带硅胶

② 缸体外径
14:14mm
20:20mm

④ □: 常规夹片
L: 加长夹片

⑥ □: 平形胶垫
V: 弧形胶垫

⑧ □: 短杆
L: 加长杆

气动拨指



型号	抓取范围	抓取重量
BFR14-95	0-40mm	≈ 300g
BFR20-35	35°	≈ 300g
D20-95 无检测	0-80mm	≈ 1kg
D20-95 带检测	0-80mm	≈ 1kg
BFR20-95G	0-80mm	≈ 1kg
BFR20-95SG	0-80mm	≈ 1kg

型号	抓取范围	抓取重量
BFR20-95LG	0-80mm	≈ 1kg
BFR20-95LSG	0-80mm	≈ 1kg
BFR20-95VG	0-80mm	≈ 1kg
BFR20-95SVG	0-80mm	≈ 1kg
BFR20-95LVG	0-80mm	≈ 1kg
BFR20-95LSVG	0-80mm	≈ 1kg
BFR20-95GL	0-150mm	≈ 1kg
BFR20-95SGL	0-150mm	≈ 1kg
BFR20-95LGL	0-150mm	≈ 1kg
BFR20-95LSGL	0-150mm	≈ 1kg
BFR20-95VGL	0-150mm	≈ 1kg
BFR20-95SVGL	0-150mm	≈ 1kg
BFR20-95LVGL	0-150mm	≈ 1kg
BFR20-95LSVGL	0-150mm	≈ 1kg

CHK 不锈钢夹具

CHK - **EM** - **12** - **C** - **M** **10**
 ① ② ③ ④ ⑤ ⑥

① CHK 系列

② ES: 微型
EM: 常规型
EX: 大号
EXL: 大号加宽夹片

③ 缸径

④ □: 无检测
C: 带检测

⑤ M: 外牙
A: 内牙

⑥ 8: Φ8
10: Φ10
12: Φ12



CHK 夹具 【不锈钢夹爪】



型号	抓取范围	抓取重量
CHK-ES-08-A8	0-10mm	≈ 500g
CHK-ES-08-A10	0-10mm	≈ 500g
CHK-ES-08-M10	0-10mm	≈ 500g
CHK-EM-12-A10	0-20mm	≈ 1kg
CHK-EM-12-M10	0-20mm	≈ 1kg
CHK-EM-12-A12	0-15mm	≈ 1kg
CHK-EM-12-M12	0-15mm	≈ 1kg
CHK-EM-12【顶进气】	0-20mm	≈ 1kg
CHK-EM-12【侧进气】	0-18mm	≈ 1kg
CHK-EM-12-M12	0-19mm	≈ 1kg
CHK-ES-08-C-A8	0-14mm	≈ 500g
CHK-ES-08-C-A10	0-10mm	≈ 500g
CHK-ES-08-C-M10	0-10mm	≈ 500g
CHK-EM-12-C-A10	0-16mm	≈ 1kg
CHK-EM-12-C-M10	0-16mm	≈ 1kg
CHK-EM-12-C-A12	0-16mm	≈ 1kg
CHK-EM-12-C-M12	0-15mm	≈ 1kg
CHK-EM-12-C【顶进气】	0-16mm	≈ 1kg
CHK-EM-12-C【侧进气】	0-14mm	≈ 1kg
CHK-EX-20	0-28mm	≈ 2kg
CHK-EXL-20-K20	0-28mm	≈ 2kg
CHK-EXL-20-K30	0-28mm	≈ 2kg
CHK-EX-20-C	0-30mm	≈ 2kg
CHK-EXL-20C-K20	0-30mm	≈ 2kg
CHK-EXL-20C-K30	0-30mm	≈ 2kg

PZG 膨胀夹具

PZG 10 - 05
① ② ③

① PZG 系列

② 缸体

③ 未膨胀状态尺寸

PZG 系列 【膨胀夹具】



型号	膨胀范围	内撑重量
PZG10-05	5-6.5mm	≈ 300g
PZG10-07	7-9mm	≈ 300g
PZG10-8.5	8.5-10.9mm	≈ 300g
PZG10-09	9-11.5mm	≈ 300g
PZG14-10	10-13mm	≈ 600g
PZG14-13	13-18mm	≈ 600g
PZG14-15	15.5-21mm	≈ 600g
PZG14-18	18.5-24.5mm	≈ 600g
PZG14-20	21-26mm	≈ 600g
PZG14-22	22-30.5mm	≈ 600g
PZG20-27	27.5-36mm	≈ 1.5kg
PZG20-33	33-44mm	≈ 1.5kg
PZG30-41	41-54mm	≈ 1.5kg
PZG30-47	47-58mm	≈ 1.5kg
PZG30-54	54.5-68mm	≈ 2kg
PZG30-65	65-84mm	≈ 2kg

Mini-DUG/BUG/CUG

Mini - D U G - 25 P
① ② ③ ④ ⑤ ⑥

- ① Mini 夹具系列
- ② D: 外牙
B: 侧进气
C: 顶部进气
- ③ U 形夹片
- ④ G: 带硅胶垫
⑤ 张开内径 (mm)
- ⑥ P: 平形硅胶垫
R: 弧形硅胶垫
V: V 形硅胶垫

Mini-DUG/BUG/CUG 【机械手加宽夹具】



型号	夹取范围	夹取重量
Mini-DUG-15R	0-16mm	≈ 500g
Mini-DUG-20R	4-21mm	≈ 500g
Mini-DUG-25R	8-26mm	≈ 500g
Mini-DUG-15V	0-16mm	≈ 500g
Mini-DUG-20V	4-21mm	≈ 500g
Mini-DUG-25V	8-26mm	≈ 500g
Mini-DUG-15P	0-16mm	≈ 500g
Mini-DUG-20P	4-21mm	≈ 500g
Mini-DUG-25P	8-26mm	≈ 500g
Mini-BUG-15R	0-16mm	≈ 500g
Mini-BUG-20R	4-21mm	≈ 500g
Mini-BUG-25R	8-26mm	≈ 500g
Mini-BUG-15V	0-16mm	≈ 500g
Mini-BUG-20V	4-21mm	≈ 500g
Mini-BUG-25V	8-26mm	≈ 500g
Mini-BUG-15P	0-16mm	≈ 500g

型号	夹取范围	夹取重量
Mini-BUG-20P	4-21mm	≈ 500g
Mini-BUG-25P	8-26mm	≈ 500g
Mini-CUG-15R	0-16mm	≈ 500g
Mini-CUG-20R	4-21mm	≈ 500g
Mini-CUG-25R	8-26mm	≈ 500g
Mini-CUG-15V	0-16mm	≈ 500g
Mini-CUG-20V	4-21mm	≈ 500g
Mini-CUG-25V	8-26mm	≈ 500g
Mini-CUG-15P	0-16mm	≈ 500g
Mini-CUG-20P	4-21mm	≈ 500g
Mini-CUG-25P	8-26mm	≈ 500g

Mini 内撑夹具

Mini - E H NC - S3
① ② ③ ④ ⑤

- ① Mini 内撑系列
- ② E: 微型
- ③ □: 无
H: 带磁性
- ④ NC: 内撑型
- ⑤ 未撑开状态尺寸

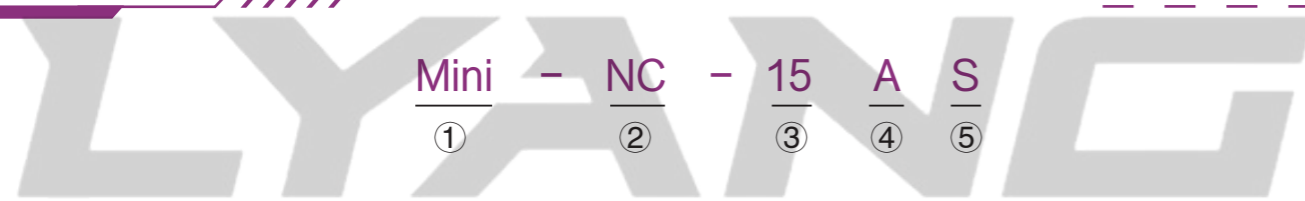
迷你内撑夹具



型号	内撑范围	内撑重量
Mini-ENC-S3	3.3-21mm	≈ 200g
Mini-ENC-05E	6-22mm	≈ 200g
Mini-ENC-A3	3-22mm	≈ 200g
Mini-ENC-A4	4-24mm	≈ 200g
Mini-ENC-A5	5-24mm	≈ 200g
Mini-ENC-A6	6-25mm	≈ 200g

型号	内撑范围	内撑重量
Mini-ENC-E5	5-24mm	≈ 200g
Mini-ENC-E6	6-25mm	≈ 200g
Mini-EHNC-S3	3-21mm	≈ 200g
Mini-EHNC-05E	5-25mm	≈ 200g
Mini-EHNC-A3	3-22mm	≈ 200g
Mini-EHNC-A4	4-24mm	≈ 200g
Mini-EHNC-A5	5-24mm	≈ 200g
Mini-EHNC-A6	6-24mm	≈ 200g

内撑夹具



- ① 内撑夹具
- ② NC: 内撑型
- ③ 未撑开状态尺寸
- ④ A: 外牙
B: 侧进气
- ⑤ □: 无检测
S: 带检测

内撑夹具



型号	内撑范围	内撑重量
Mini-NC-10E	11-28mm	≈ 300g
Mini-NC-15E	15-30mm	≈ 300g
Mini-NC-ANC	13-32mm	≈ 500g
Mini-NC-25A	25-42mm	≈ 500g
Mini-NC-35A	35-55mm	≈ 500g
Mini-NC-45A	45-65mm	≈ 500g
Mini-NC-55A	55-78mm	≈ 500g
Mini-NC-25B	25-42mm	≈ 500g
Mini-NC-35B	35-55mm	≈ 500g
Mini-NC-45B	45-65mm	≈ 500g

型号	内撑范围	内撑重量
Mini-NC-55B	55-78mm	≈ 500g
Mini-EHNC-S3	3-21mm	≈ 300g
Mini-EHNC-05E	5-25mm	≈ 300g
Mini-EHNC-A3	3-22mm	≈ 300g
Mini-EHNC-A4	4-24mm	≈ 300g
Mini-EHNC-A5	5-24mm	≈ 300g
Mini-EHNC-A6	6-24mm	≈ 300g
Mini-NC-10ES	11-28mm	≈ 300g
Mini-NC-15ES	15-30mm	≈ 300g
Mini-NC-15AS	13-32mm	≈ 500g
Mini-NC-25AS	25-42mm	≈ 500g
Mini-NC-35AS	35-55mm	≈ 500g
Mini-NC-45AS	45-65mm	≈ 500g
Mini-NC-55AS	55-78mm	≈ 500g
Mini-NC-25BS	25-42mm	≈ 500g
Mini-NC-35BS	35-55mm	≈ 500g
Mini-NC-45BS	45-65mm	≈ 500g
Mini-NC-55BS	55-78mm	≈ 500g

迷你内撑夹具 - 弧形款

Mini - E H NC - 15#
① ② ③ ④ ⑤

- ① 迷你夹具系列
- ② E: 微型
- ③ □: 无检测
H: 带检测
- ④ NC: 内撑型
- ⑤ 未撑开状态尺寸



迷你内撑夹具 【弧形胶垫款】



型号	内撑范围	内撑重量
Mini-ENC-15#	12-25mm	≈ 300g
Mini-ENC-20#	18-30mm	≈ 300g
Mini-ENC-25#	23-35mm	≈ 300g
Mini-ENC-30#	28-40mm	≈ 300g
Mini-EHNC-15#	12-25mm	≈ 300g
Mini-EHNC-20#	18-30mm	≈ 300g
Mini-EHNC-25#	23-35mm	≈ 300g
Mini-EHNC-30#	28-40mm	≈ 300g

迷你内撑夹具 - 平形款

NC - 20 E S
① ② ③ ④

- ① NC: 内撑型
- ② 未撑开状态尺寸
- ③ E: 微型
- ④ □: 无检测
S: 带检测

迷你内撑夹具 【平形胶垫款】



型号	内撑范围	内撑重量
NC-20E	18-30mm	≈ 300g
NC-25E	23-35mm	≈ 300g
NC-30E	28-40mm	≈ 300g
NC-35E	32-45mm	≈ 300g

型号	内撑范围	内撑重量
NC-20ES	18-30mm	≈ 300g
NC-25ES	23-35mm	≈ 300g
NC-30ES	28-40mm	≈ 300g
NC-35ES	32-45mm	≈ 300g

可调节内撑夹具

KT - A S NC - 30 - 140
① ② ③ ④ ⑤ ⑥

- ① KT: 可调节系列
- ② A: 外牙
B: 侧进气
- ③ □: 无检测
S: 带检测
- ④ NC: 内撑型
- ⑤ 最小调节内撑尺寸
- ⑥ 最大调节内撑尺寸

可调节内撑夹具 【红色款】



型号	可调节内撑范围	内撑重量
KT-ANC-35-85	25-86mm	≈ 500g
KT-ANC-30-140	30-143mm	≈ 500g
KT-BNC-35-85	25-86mm	≈ 500g
KT-BNC-30-140	30-143mm	≈ 500g
KT-ASNC-35-85	25-86mm	≈ 500g
KT-ASNC-30-140	30-143mm	≈ 500g
KT-BSNC-35-85	25-86mm	≈ 500g
KT-BSNC-30-140	30-143mm	≈ 500g

三爪内撑夹具

NC 3 - 15 S
① ② ③ ④

- ① NC: 内撑型 ② 三爪型 ③ 最小内撑尺寸 ④ □: 无检测
S: 带检测

三爪内撑夹具



型号	内撑范围	内撑重量
NC3-6	6-22mm	≈ 300g
NC3-15	14-26mm	≈ 300g
NC3-20	18-32mm	≈ 300g
NC3-22	22-40mm	≈ 300g
NC3-25	25-39mm	≈ 600g
NC3-30	30-43mm	≈ 600g
NC3-35	34-48mm	≈ 600g
NC3-40	36-52mm	≈ 600g
NC3-45	42-58mm	≈ 600g
NC3-50	46-62mm	≈ 600g
NC3-6S	6-22mm	≈ 600g
NC3-15S	14-26mm	≈ 600g
NC3-20S	18-32mm	≈ 600g
NC3-22S	22-40mm	≈ 600g
NC3-25S	25-39mm	≈ 600g
NC3-30S	30-43mm	≈ 600g
NC3-35S	34-48mm	≈ 600g
NC3-40S	36-52mm	≈ 600g
NC3-45S	42-58mm	≈ 600g
NC3-50S	46-62mm	≈ 600g

GPR/GPHR 系列瓶胚夹具

GPHR - E 10 □ □
① ② ③ ④ ⑤

- ① GPR: 无检测系列
GPHR: 带检测系列 ③ 规格 ⑤ □: 横款
S: 竖款
- ② E: 微型 ④ □: 外牙 B: 侧进气

GPR/GPHR-E 【迷你瓶胚夹具】



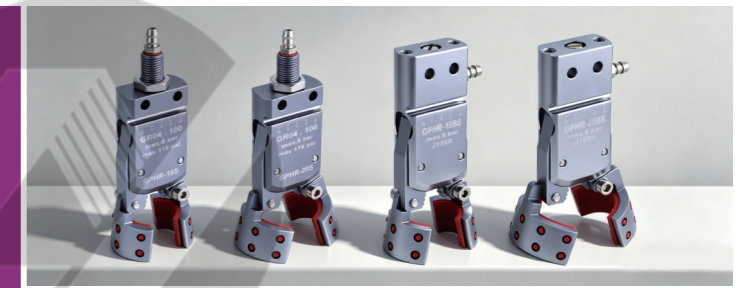
型号	夹取范围	夹取重量
GPR-E10	7-13mm	≈ 400g
GPR-E15	12-18mm	≈ 400g
GPR-E20	17-24mm	≈ 400g
GPR-E25	22-30mm	≈ 400g
GPR-E30	27-38mm	≈ 400g
GPR-E35	32-42mm	≈ 400g
GPR-E40	35-46mm	≈ 400g
GPR-E45	37-52mm	≈ 400g
GPHR-E10	7-13mm	≈ 400g
GPHR-E15	12-18mm	≈ 400g
GPHR-E20	17-24mm	≈ 400g
GPHR-E25	22-30mm	≈ 400g
GPHR-E30	27-38mm	≈ 400g
GPHR-E35	32-42mm	≈ 400g
GPHR-E40	35-46mm	≈ 400g
GPHR-E45	37-52mm	≈ 400g

瓶胚夹具



型号	夹取范围	夹取重量
GPR-20	15-30mm	≈ 600g
GPR-30	20-36mm	≈ 600g
GPR-40	29-48mm	≈ 600g
GPR-50	37-60mm	≈ 600g
GPR-60	46-72mm	≈ 600g
GPR-70	56-82mm	≈ 600g
GPR-20B	15-30mm	≈ 600g
GPR-30B	20-36mm	≈ 600g
GPR-40B	39-48mm	≈ 600g
GPR-50B	37-60mm	≈ 600g
GPR-60B	46-72mm	≈ 600g
GPR-70B	56-82mm	≈ 600g
GPHR-20	15-30mm	≈ 600g
GPHR-30	20-36mm	≈ 600g
GPHR-40	29-48mm	≈ 600g
GPHR-50	37-60mm	≈ 600g
GPHR-60	46-72mm	≈ 600g
GPHR-70	56-82mm	≈ 600g
GPHR-20B	15-30mm	≈ 600g
GPHR-30B	20-36mm	≈ 600g
GPHR-40B	29-48mm	≈ 600g
GPHR-50B	37-60mm	≈ 600g
GPHR-60B	46-72mm	≈ 600g
GPHR-70B	56-82mm	≈ 600g

竖款瓶胚夹具



型号	夹取范围	夹取重量
GPR-15S	12-28mm	≈ 500g
GPR-20S	18-38mm	≈ 500g
GPR-25S	22-43mm	≈ 500g
GPR-30S	26-46mm	≈ 500g
GPR-35S	32-52mm	≈ 500g
GPR-40S	36-53mm	≈ 500g
GPR-15BS	12-28mm	≈ 500g
GPR-20BS	18-38mm	≈ 500g
GPR-25BS	22-43mm	≈ 500g
GPR-30BS	26-46mm	≈ 500g
GPR-35BS	32-52mm	≈ 500g
GPR-40BS	36-56mm	≈ 500g
GHPR-15S	12-28mm	≈ 500g
GHPR-20S	18-38mm	≈ 500g
GHPR-25S	22-43mm	≈ 500g
GHPR-30S	26-46mm	≈ 500g
GHPR-35S	32-52mm	≈ 500g
GHPR-40S	36-56mm	≈ 500g
GHPR-15BS	12-28mm	≈ 500g
GHPR-20BS	18-38mm	≈ 500g
GHPR-25BS	22-43mm	≈ 500g
GHPR-30BS	26-46mm	≈ 500g
GHPR-35BS	32-52mm	≈ 500g
GHPR-40BS	36-56mm	≈ 500g

Mini-ERG/EHRG-3 三爪夹具

E H R G - 3 - 20 # □
 ① ② ③ ④ ⑤ ⑥ ⑦ ⑧

- ① E: 微型
- ③ R: 弧形胶垫
- ⑤ 三爪型
- ⑦ #: 常规型
- P: 平形胶垫
- Z: 细夹头
- ② □: 无检测
- V: V形胶垫
- ⑥ 规格
- ⑧ L: 加高夹头
- S: 带检测
- ④ G: 带硅胶垫

Mini-ERG-3 Mini-EHRG-3 【三爪迷你夹具】



型号	夹取范围	夹取重量
ERG-3-20#	10-20mm	≈ 500g
ERG-3-25#	13-25mm	≈ 500g
ERG-3-30#	18-30mm	≈ 500g
ERG-3-35#	23-35mm	≈ 500g
ERG-3-40#	27-37mm	≈ 500g
ERG-3-45#	29-45mm	≈ 500g
ERG-3-50#	34-47mm	≈ 500g
ERG-3-55#	37-51mm	≈ 500g
ERG-3-60#	41-56mm	≈ 500g
EHRG-3-20#	10-20mm	≈ 500g
EHRG-3-25#	13-25mm	≈ 500g
EHRG-3-30#	18-30mm	≈ 500g
EHRG-3-35#	23-35mm	≈ 500g
EHRG-3-40#	27-37mm	≈ 500g
EHRG-3-45#	29-42mm	≈ 500g
EHRG-3-50#	34-47mm	≈ 500g
EHRG-3-55#	37-51mm	≈ 500g
EHRG-3-60#	41-56mm	≈ 500g

EVG3/EHVG3 EPG3/EHPG3 【三爪迷你夹具】 (加高细夹头)



型号	夹取范围	夹取重量
EVG3-20ZL	6-20mm	≈ 500g
EVG3-25ZL	12-25mm	≈ 500g
EVG3-30ZL	16-30mm	≈ 500g
EVG3-35ZL	20-35mm	≈ 500g
EVG3-40ZL	25-40mm	≈ 500g
EVG3-45ZL	28-45mm	≈ 500g
EVG3-50ZL	32-50mm	≈ 500g
EVG3-55ZL	36-55mm	≈ 500g
EVG3-60ZL	40-60mm	≈ 500g
EVG3-65ZL	45-65mm	≈ 500g
EPG3-20ZL	6-20mm	≈ 500g
EPG3-25ZL	12-25mm	≈ 500g
EPG3-30ZL	16-30mm	≈ 500g
EPG3-35ZL	20-35mm	≈ 500g
EPG3-40ZL	25-40mm	≈ 500g
EPG3-55ZL	28-45mm	≈ 500g
EPG3-50ZL	32-50mm	≈ 500g
EPG3-55ZL	36-55mm	≈ 500g
EPG3-60ZL	40-60mm	≈ 500g
EPG3-65ZL	45-65mm	≈ 500g
EHVG3-20ZL	6-20mm	≈ 500g
EHVG3-25ZL	12-25mm	≈ 500g
EHVG3-30ZL	16-30mm	≈ 500g
EHVG3-35ZL	20-35mm	≈ 500g
EHVG3-40ZL	25-40mm	≈ 500g
EHVG3-45ZL	28-45mm	≈ 500g

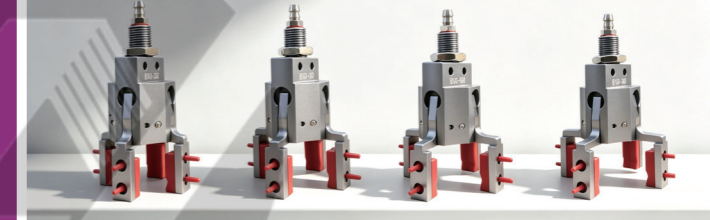
型号	夹取范围	夹取重量
EHVG3-50ZL	32-50mm	≈ 500g
EHVG3-55ZL	36-55mm	≈ 500g
EHVG3-60ZL	40-60mm	≈ 500g
EHVG3-65ZL	45-65mm	≈ 500g
EHPG3-20ZL	6-20mm	≈ 500g
EHPG3-25ZL	12-25mm	≈ 500g
EHPG3-30ZL	16-30mm	≈ 500g
EHPG3-35ZL	20-35mm	≈ 500g
EHPG3-40ZL	25-40mm	≈ 500g
EHPG3-45ZL	28-45mm	≈ 500g
EHPG3-50ZL	32-50mm	≈ 500g
EHPG3-55ZL	36-55mm	≈ 500g
EHPG3-60ZL	40-60mm	≈ 500g
EHPG3-65ZL	45-65mm	≈ 500g

Mini-ERG/EHRG-4 四爪夹具

E H R G - 4 - 25 # □
 ① ② ③ ④ ⑤ ⑥ ⑦ ⑧

- ① E: 微型
- ③ R: 弧形胶垫
P: 平形胶垫
- ⑤ 四爪型
- ⑦ #: 常规型
Z: 细夹头
- ② □: 无检测
S: 带检测
- ④ G: 带硅胶垫
- ⑥ 规格
- ⑧ L: 加高夹头

EVG4 【四爪夹具 - 细夹头】



型号	夹取范围	夹取重量
EVG4-25Z	9-25mm	≈ 500g
EVG4-30Z	14-30mm	≈ 500g
EVG4-35Z	19-35mm	≈ 500g
EVG4-40Z	24-40mm	≈ 500g
EVG4-45Z	29-45mm	≈ 500g
EVG4-50Z	32-50mm	≈ 500g
EVG4-55Z	36-55mm	≈ 500g
EVG4-60Z	40-60mm	≈ 500g
EVG4-65Z	46-65mm	≈ 500g
EVG4-70Z	50-70mm	≈ 500g

ERG4/EHRG4 【四爪迷你夹具】



型号	夹取范围	夹取重量
ERG4-25	10-24mm	≈ 500g
ERG4-30	14-29mm	≈ 500g
ERG4-35	19-34mm	≈ 500g
ERG4-40	25-39mm	≈ 500g
ERG4-45	30-44mm	≈ 500g
ERG4-50	31-49mm	≈ 500g
ERG4-55	36-54mm	≈ 500g
ERG4-60	41-58mm	≈ 500g
ERG4-65	46-64mm	≈ 500g
ERG4-70	51-68mm	≈ 500g

型号	夹取范围	夹取重量
EHRG4-25	10-24mm	≈ 500g
EHRG4-30	14-29mm	≈ 500g
EHRG4-35	19-34mm	≈ 500g
EHRG4-40	25-39mm	≈ 500g
EHRG4-45	30-44mm	≈ 500g
EHRG4-50	31-49mm	≈ 500g
EHRG4-55	36-54mm	≈ 500g
EHRG4-60	41-58mm	≈ 500g
EHRG4-65	46-64mm	≈ 500g
EHRG4-70	51-68mm	≈ 500g

EVG4/EHVG4
【四爪迷你夹具】



型号	夹取范围	夹取重量
EVG4-25	10-23mm	≈ 500g
EVG4-30	13-29mm	≈ 500g
EVG4-35	19-33mm	≈ 500g
EVG4-40	25-38mm	≈ 500g
EVG4-45	29-43mm	≈ 500g
EVG4-50	31-48mm	≈ 500g
EVG4-55	36-53mm	≈ 500g
EVG4-60	41-58mm	≈ 500g
EVG4-65	46-63mm	≈ 500g
EVG4-70	51-68mm	≈ 500g
EHVG4-25	10-23mm	≈ 500g
EHVG4-30	13-29mm	≈ 500g
EHVG4-35	19-33mm	≈ 500g
EHVG4-40	23-38mm	≈ 500g
EHVG4-45	29-43mm	≈ 500g
EHVG4-50	31-48mm	≈ 500g

型号	夹取范围	夹取重量
EHVG4-55	36-53mm	≈ 500g
EHVG4-60	41-58mm	≈ 500g
EHVG4-65	46-63mm	≈ 500g
EHVG4-70	51-68mm	≈ 500g
EHVG4-25L	10-25mm	≈ 500g
EHVG4-30L	14-30mm	≈ 500g
EHVG4-35L	20-35mm	≈ 500g
EHVG4-45L	30-45mm	≈ 500g
EHVG4-50L	35-50mm	≈ 500g
EHVG4-55L	40-55mm	≈ 500g
EHVG4-60L	45-60mm	≈ 500g
EHVG4-70L	55-70mm	≈ 500g

EVG4/EHVG4
EPG4/EHPG4
【四爪迷你夹具】
(加高细夹头)



型号	夹取范围	夹取重量
EVG4-25ZL	9-25mm	≈ 500g
EVG4-30ZL	9.5-30mm	≈ 500g
EVG4-35ZL	15.5-35mm	≈ 500g
EVG4-40ZL	20-40mm	≈ 500g
EVG4-45ZL	25.5-45mm	≈ 500g
EVG4-50ZL	27-50mm	≈ 500g
EVG4-55ZL	32.5-55mm	≈ 500g
EVG4-60ZL	37.5-60mm	≈ 500g
EVG4-65ZL	42-65mm	≈ 500g
EVG4-70ZL	47-70mm	≈ 500g
EPG4-25ZL	9-25mm	≈ 500g
EPG4-30ZL	9.5-30mm	≈ 500g
EPG4-35ZL	15.5-35mm	≈ 500g
EPG4-40ZL	20-40mm	≈ 500g

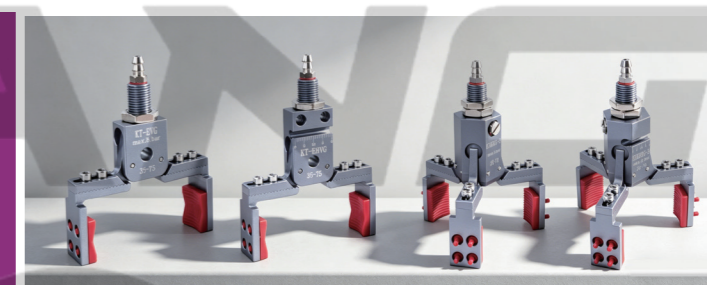
型号	夹取范围	夹取重量
EPG4-45ZL	25.5-45mm	≈ 500g
EPG4-50ZL	27-50mm	≈ 500g
EPG4-55ZL	32.5-55mm	≈ 500g
EPG4-60ZL	37.5-60mm	≈ 500g
EPG4-65ZL	42-65mm	≈ 500g
EPG4-70ZL	47-70mm	≈ 500g
EHVG4-25ZL	9-25mm	≈ 500g
EHVG4-30ZL	9.5-30mm	≈ 500g
EHVG4-35ZL	15.5-35mm	≈ 500g
EHVG4-40ZL	20-40mm	≈ 500g
EHVG4-45ZL	25.5-45mm	≈ 500g
EHVG4-50ZL	27-50mm	≈ 500g
EHVG4-55ZL	32.5-55mm	≈ 500g
EHVG4-60ZL	37.5-60mm	≈ 500g
EHVG4-65ZL	42-65mm	≈ 500g
EHVG4-70ZL	47-70mm	≈ 500g
EHPG4-25ZL	9-25mm	≈ 500g
EHPG4-30ZL	9.5-30mm	≈ 500g
EHPG4-35ZL	15.5-35mm	≈ 500g
EHPG4-40ZL	20-40mm	≈ 500g
EHPG4-45ZL	25.5-45mm	≈ 500g
EHPG4-50ZL	27-50mm	≈ 500g
EHPG4-55ZL	32.5-55mm	≈ 500g
EHPG4-60ZL	37.5-60mm	≈ 500g
EHPG4-65ZL	42-65mm	≈ 500g
EHPG4-70ZL	47-70mm	≈ 500g

二爪、三爪、四爪可调节夹具

$\frac{KT}{①} - \frac{D}{②} \frac{H}{③} \frac{V}{④} \frac{G}{⑤} - \frac{\square}{⑥} - \frac{60}{⑦} \frac{105}{⑧}$

- ① KT: 可调节系列
- ② D: 外牙
B: 侧进气
E: 微型
- ③ □: 无检测
H: 带检测
- ④ R: 弧形胶垫
V: V形胶垫
- ⑤ G: 带硅胶垫
- ⑥ □: 二爪
3: 三爪
4: 四爪
- ⑦ 最小张开内径
- ⑧ 最大张开内径

二爪、三爪、四爪 【可调节夹具】



型号	夹取范围	夹取重量
KT-EVG-35-75	35-85mm	≈ 500g
KT-DVG-10-60	10-70mm	≈ 500g
KT-BVG-10-60	10-70mm	≈ 500g
KT-DVG-40-130	40-145mm	≈ 500g
KT-BVG-40-130	40-145mm	≈ 500g
KT-ERG-3-35-70	40-82mm	≈ 500g
KT-EVG-3-35-70	40-82mm	≈ 500g
KT-ERG-4-40-90	42-90mm	≈ 500g
KT-EVG-4-40-90	42-90mm	≈ 800g
KT-EHVG-35-75	35-85mm	≈ 800g
KT-EHRG-3-35-70	40-82mm	≈ 800g
KT-EHVG-3-35-70	40-82mm	≈ 800g
KT-EHRG-4-40-90	42-90mm	≈ 800g
KT-EHVG-4-40-90	42-90mm	≈ 800g
KT-DHVG-60-105	35-106mm	≈ 800g
KT-BHVG-60-105	35-106mm	≈ 800g

微型迷你夹具

Mini - S H □ L G
① ② ③ ④ ⑤ ⑥

① Mini 夹具系列

② S: 微型

N: 内牙型

③ □: 无检测

H: 带检测

④ □: 常规螺牙

Y: 加长螺牙

⑤ L: 加长夹片

⑥ □: 无硅胶垫

G: 带硅胶垫

微型迷你夹具



型号	夹取范围	夹取重量
Mini-SH	0-9mm	≈ 200g
Mini-S-L	0-12mm	≈ 200g
Mini-SH-L	0-11mm	≈ 200g
Mini-SG	0-8mm	≈ 200g
Mini-SHG	0-8mm	≈ 200g
Mini-S-LG	0-12mm	≈ 200g
Mini-SH-LG	0-12mm	≈ 200g
Mini-SHYC	0-10mm	≈ 200g
Mini-SHYL	0-12mm	≈ 200g
Mini-SHYCG	0-10mm	≈ 200g
Mini-SHYLG	0-12mm	≈ 200g
Mini-N	0-10mm	≈ 200g
Mini-NH	0-10mm	≈ 200g
Mini-N-L	0-12mm	≈ 200g
Mini-NH-L	0-12mm	≈ 200g
Mini-NG	0-10mm	≈ 200g

Mini-EH 迷你异形夹具

Mini - E H □ G
① ② ③ ④ ⑤

① Mini 夹具系列

② E: 微型

M: 无螺牙型

③ □: 无检测

H: 带检测

④ V: V型

P: 平型

R: 弧形

L: 加长型

NC: 内撑型

⑤ G: 带硅胶垫

Mini-EH 【迷你异形夹具】



型号	夹取范围	夹取重量
Mini-EVG	0-12mm	≈ 300g
Mini-EPG	0-12mm	≈ 300g
Mini-ELG	0-15mm	≈ 300g
Mini-EH	0-11mm	≈ 300g
Mini-EHR	4-11mm	≈ 300g
Mini-EHG	0-10mm	≈ 300g
Mini-EHLG	0-15mm	≈ 300g
Mini-EHVG	0-12mm	≈ 300g
Mini-EHPG	2-12mm	≈ 300g
Mini-EHNC	12-29mm	≈ 300g

Mini-M/MH 【迷你异形夹】



型号	夹取范围	夹取重量
Mini-M	0-11mm	≈ 300g
Mini-MR	5-12mm	≈ 300g
Mini-MG	0-11mm	≈ 300g
Mini-MVG	0-11mm	≈ 300g
Mini-MPG	2-12mm	≈ 300g
Mini-MNC	11-28mm	≈ 300g
Mini-MH	0-11mm	≈ 300g
Mini-MHR	5-12mm	≈ 300g
Mini-MHG	0-11mm	≈ 300g
Mini-MHVG	0-11mm	≈ 300g
Mini-MHPG	2-12mm	≈ 300g
Mini-MHNC	11-28mm	≈ 300g

GRZ 强力锯齿水口夹具

GRZ 20-16 H - C
① ② ③ ④ ⑤

① GRZ 系列

② 缸径

③ H: 弧形

J: 锯齿形

④ 斜口齿形

⑤ C: 带检测

L: 加长夹片

GRZ 系列 【强力锯齿水口夹具】



型号	夹取范围	夹取重量
GRZ-20-16J	0-24mm	≈ 1kg
GRZ-20-16JL	0-24mm	≈ 1kg
GRZ-20-16H (银色)	8-21mm	≈ 1kg
GRZ-20-16H (蓝色)	7-21mm	≈ 1kg
GRZ-20-16J-C	0-20mm	≈ 1kg
GRZ20-16H-C	7-20mm	≈ 1kg
GRZ20-20J-C	0-25mm	≈ 1kg

GRT20 长柄水口夹

GRT 20 A - CN
① ② ③ ④

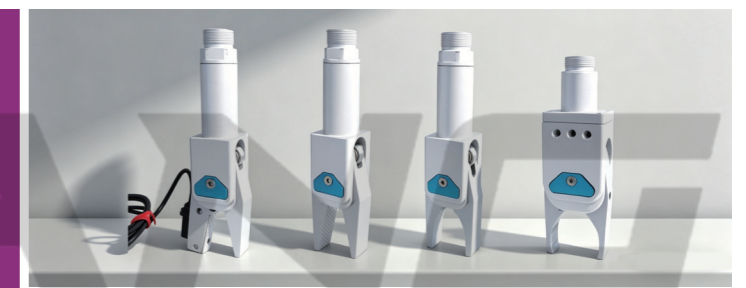
① GRT: 长柄
GRZ: 短柄

② 缸径

③ A: 钻石齿形夹头
B: 斜口齿形夹头
E: 防脱落夹头
G: 弧形齿形

④ CN: 带检测

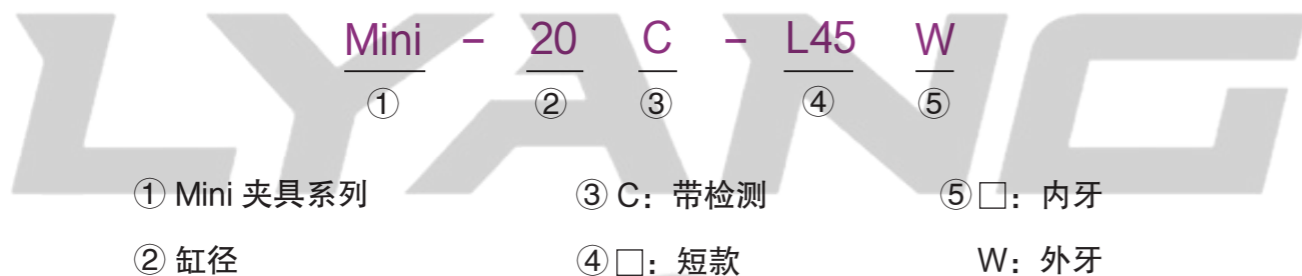
GRT20 系列 【长柄水口夹】



型号	夹取范围	夹取重量
GRT20A	0-21mm	≈ 1kg
GRT20A-CN	0-21mm	≈ 1kg

型号	夹取范围	夹取重量
GRT20B	7-21mm	≈ 1kg
GRT20B-CN	7-21mm	≈ 1kg
GRT20E-CN	0-15mm	≈ 1kg
GRZ20A-20	2-27mm	≈ 1kg
GRZ20A-20-CN	2-27mm	≈ 1kg
GRZ20G	10-26mm	≈ 1kg
GRZ20G-CN	10-26mm	≈ 1kg

Mini-20 水口夹



Mini-20 系列 【水口夹】



型号	夹取范围	夹取重量
Mini-20	0-31mm	≈ 1kg
Mini-20C	0-31mm	≈ 1kg
Mini-20-L45	0-31mm	≈ 1kg
Mini-20C-L45	0-31mm	≈ 1kg
Mini-20-L45W	0-31mm	≈ 1kg
Mini-20C-L45W	0-31mm	≈ 1kg

1815S 有信水口夹



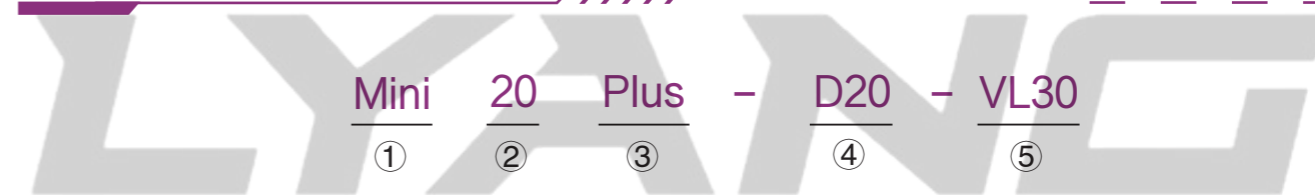
- ① 缸径 ② S: 单动
- ③ 1: 齿形夹片 2: 锯齿夹片
- ④ □: 细夹片 L: 加宽夹片
- ⑤ □: 无检测 WD: 带检测



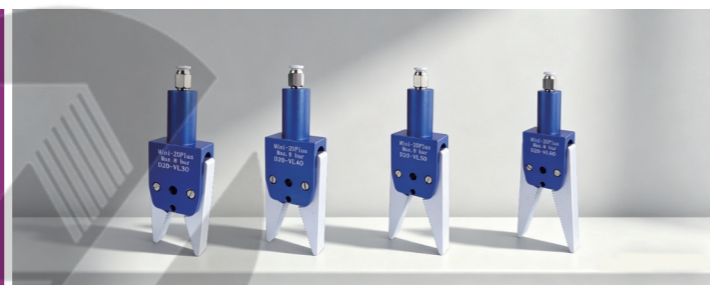
1815S 【有信水口夹】

型号	夹取范围	夹取重量
1815S1	0-36mm	≈ 1kg
1815S1-WD	0-36mm	≈ 1kg
1815S1-L	0-31mm	≈ 1kg
1815S1-L-WD	0-31mm	≈ 1kg
1815S	0-37mm	≈ 1kg
1815S-WD	0-37mm	≈ 1kg
1815S-L	0-33mm	≈ 1kg
1815S-L-WD	0-33mm	≈ 1kg
1815S2	0-30mm	≈ 1kg
1815S2-WD	0-30mm	≈ 1kg

Mini-20Plus 锯齿型夹具



Mini-20Plus 【锯齿型夹具】



型号	夹取范围	夹取重量
Mini-20Plus-D20-VL30	0-30mm	≈ 1kg
Mini-20Plus-D20-VL40	0-36mm	≈ 1kg
Mini-20Plus-D20-VL50	0-44mm	≈ 1kg
Mini-20Plus-D20-VL60	0-50mm	≈ 1kg
Mini-20Plus-D20-VL70	0-58mm	≈ 1kg

LYANG



LYANG

柔性夹爪



- ① 系列
- ② 2D: 二爪
3D: 三爪
4D: 四爪
8D: 八爪
- ③ 抓取最大内径
- ④ □: 无检测
S: 带检测

柔性夹爪



型号	夹取范围	夹取重量	产品重量
Z2D10K	0-10mm	50g	3g
Z2D15K	0-15mm	50g	6g
Z2D12L	0-10mm	100g	5.2g
Z2D15L	0-15mm	100g	8.8g
Z2D20L	0-20mm	200g	21.3g
Z2D25L	0-25mm	300g	39.4g
Z2D30L	0-30mm	300g	46g
Z2D35L	0-35mm	300g	45.9g
Z2D45L	0-45mm	300g	63.1g
Z2D55L	10-55mm	300g	69g
Z2D65L	20-65mm	500g	143.6g
Z2D75L	20-75mm	500g	162.4g
Z2D85L	20-85mm	800g	265.6g
Z2D95L	20-95mm	800g	417.6g
Z3D12L	4-11mm	100g	5.5g
Z3D15L	5-14mm	100g	9.5g
Z3D20L	6-20mm	200g	28g
Z3D30L	16-30mm	300g	47g

LYANG

型号	夹取范围	夹取重量	产品重量
Z3D40L	20-40mm	300g	59.5g
Z3D50L	23-50mm	300g	85g
Z3D60L	25-60mm	500g	142g
Z3D70L	35-70mm	500g	171g
Z3D80L	40-80mm	800g	274g
Z3D90L	50-86mm	800g	334g
Z4D12L	5-12mm	100g	6g
Z4D15L	5-14mm	100g	10.1g
Z4D20L	5-20mm	200g	24.2g
Z4D25L	10-25mm	300g	44.5g
Z4D35L	10-35mm	300g	52.9g
Z4D45L	10-45mm	300g	72g
Z4D55L	10-55mm	300g	75.2g
Z4D65L	15-65mm	500g	123.9g
Z4D75L	20-75mm	500g	144.5g
Z4D85L	20-85mm	800g	238.1g
Z4D95L	20-95mm	800g	301.4g
Z8D65L	32-65mm	500g	147g

带检测柔性夹爪



型号	夹取范围	夹取重量	产品重量
Z2D25LS	0-25mm	300g	43g
Z2D35LS	0-33mm	300g	50.5g
Z2D45LS	0-45mm	300g	68.5g
Z4D25LS	11-24mm	300g	48g
Z4D35LS	11-34mm	300g	58g
Z4D45LS	15-44mm	300g	75.5g

内撑柔性夹爪

4D 55 NC
① ② ③

① 4D: 四爪

② 最小内撑尺寸

③ NC: 内撑型

内撑柔性夹爪



型号	夹取范围	夹取重量	产品重量
4D45NC	45-75mm	100g	24g
4D55NC	55-85mm	100g	44g
4D65NC	65-105mm	200g	70g
4D75NC	75-115mm	300g	103.5g
4D85NC	85-130mm	300g	141.5g
4D95NC	95-135mm	500g	203.5g
4D105NC	105-140mm	500g	269.5g
4D115NC	116-155mm	500g	324.5g
4D125NC	126-180mm	500g	420.5g

加长扁型柔性夹爪

LYANG □ 20 30 - 2Y
① ② ③ ④

① □: 小爪盘
B: 大爪盘

② 抓取最大内径

③ 夹爪最大外径

④ 2Y: 二爪
3Y: 三爪
6Y: 六爪

加长扁型柔性夹爪



型号	夹取范围	夹取重量	产品重量
2030-2Y	2-20mm	100g	9.5g
2535-2Y	4-26mm	200g	17.5g
3550-2Y	9-37mm	300g	38g
4565-2Y	11-49mm	500g	81g

二三六爪柔性夹爪



型号	夹取范围	夹取重量	产品重量
1020-2Y	2-8mm	20g	3.5g
1520-2Y	2-13mm	20g	3.5g
1520-3Y	10-14mm	20g	4g
1020-6Y	2-8mm	20g	3g
1520-6Y	3-15mm	20g	3.5g
B2035-2Y	5-18mm	100g	13g
B3040-2Y	10-25mm	100g	22g
B4040-2Y	12-34mm	100g	22g
B2035-3Y	10-18mm	100g	14g
B3040-3Y	12-25mm	100g	24g
B4040-3Y	20-32mm	100g	23.5g
B2035-6Y	5-20mm	100g	11.5g

真空吸盘

SP - S 25
① ② ③

- ① SP: 单层
DP: 双层
MP: 三层
SR: 大体积

- ② □: 大头
S: 小头
- ③ 吸盘直径

红色; 白色 (硅胶材质)
黑色 (丁晴橡胶)

大头吸盘



型号	材质	功能
SP-4	单层硅胶 / 丁晴橡胶	普通吸取 / 防静电
SP-8		
SP-10		
SP-12		
SP-15		
SP-20		
SP-25		
SP-30		
SP-40		
DP-6		
DP-8		
DP-10		
DP-12		
DP-15		
DP-20		
DP-25		

型号	材质	功能
DP-30	双层硅胶 / 丁晴橡胶	普通吸取 / 防静电
DP-35		
DP-40		
DP-45		
DP-50		
MP-6	三层硅胶 / 丁晴橡胶	普通吸取 / 防静电
MP-8		
MP-10		
MP-12		
MP-15		
MP-20		
MP-25		
MP-30		
MP-8A		
MP-10A		
MP-12A		
MP-15A		
MP-20ST		
MP-25ST		
MP-30ST		
MP-40ST		
SR-15	大体三层硅胶 / 丁晴橡胶	普通吸取 / 防静电
SR-20		
SR-25		
SR-30		
SR-40		
SR-50		

小头吸盘		材质	功能
型号			
SPL-S02	单层硅胶	普通吸取	
SPL-S04			
SP-S04			
SP-S06			
SP-S08			
SP-S10			
SP-S12			
SP-S15			
SP-S20			
SP-S25			
SP-S30	双层硅胶	普通吸取	
DP-S06			
DP-S08			
DP-S10			
DP-S12			
DP-S15	三层硅胶	普通吸取	
DP-S20			
MP-S04			
MP-S06			
MP-S08			
MP-S10			
MP-S12			
MP-S15			

海绵吸盘



型号	材质	功能
SP-08	单层硅胶 + 黑海绵	高回弹 凹凸面
SP-10		
SP-12		
SP-15		
SP-20		
SP-25		
SP-30		
SP-35	双层硅胶 + 黑海绵	高回弹 凹凸面
SP-40		
SP-50		
DP-08		
DP-10		
DP-12		
DP-15		
DP-20		
DP-25		
DP-30		
DP-35	三层硅胶 + 黑海绵	高回弹 凹凸面
DP-40		
DP-50		
DP-60		
MP-08		
MP-10		
MP-12		
MP-15		
MP-20		

型号	材质	功能
MP-20C	三层硅胶 + 黑海绵	高回弹 凹凸面
MP-25		
MP-25C		
MP-30		
MP-30C		
MP-40C		

无痕海绵吸盘



型号	材质	功能
SP-8	单层硅胶 + 红海绵 / 单层硅胶 + 特质海绵	高密度 镜面无痕 / 特质无痕
SP-10		
SP-12		
SP-15		
SP-20		
SP-25		
SP-30		
SP-40		
SP-50		
DP-8		
DP-10		
DP-12		
DP-15		
DP-20		
DP-25		
DP-30		
DP-35		
DP-40		
DP-50		
DP-60		

型号	材质	功能
MP-8	三层硅胶 + 红海绵 / 三层硅胶 + 特质海绵	高密度 镜面无痕 / 特质无痕
MP-10		
MP-12		
MP-15		
MP-20		
MP-20C		
MP-25		
MP-25C		
MP-30		
MP-30C		
MP-40C	大体三层硅胶 + 红海绵 / 大体三层硅胶 + 特质海绵	高密度 镜面无痕 / 特质无痕
MP-50C		
SR-15		
SR-20		
SR-25		
SR-30		
SR-40		
SR-50		

瓶胚吸盘

PL □ 20 □□ - S7
 ① ② ③ ④ ⑤

① PL: 瓶胚吸盘

② □: 双层
S: 三层

③ 吸盘直径

④ □: 橙色
BS: 白色

⑤ □: 大头

S: 小头

瓶胚吸盘



型号	材质	功能
PL20-S7	硅胶	针对圆弧形产品
PL25-S7		
PL30-S7		
PL35-S7		
PL40-S7		
PLS45-S7		
PLS50-S7		
PL25BS-S7		
PL35BS-S7		
PL40BS-S7		

瓶胚套管吸盘



型号	材质	功能
35瓶胚套管吸盘	硅胶 + 铁	针对瓶胚、圆形产品
45瓶胚套管吸盘		
55瓶胚套管吸盘		
65瓶胚套管吸盘		
75瓶胚套管吸盘		

抓角吸盘

ZJ - 20
① ②

① ZJ: 抓角吸盘

② 吸盘直径

抓角吸盘



型号	材质	功能
ZJ-20 (薄款吸角吸盘)	硅胶	针对角状产品
ZJ-20 (加厚款吸角吸盘)		
ZJ-20 (加厚款吸角吸盘)		

强力真空吸盘

SQZ - G 25
① ② ③

① SQZ 系列

② G: 单层
T: 双层

③ 吸盘直径

强力吸盘



型号	材质	功能
SQZ-G25	单层 + 硬硅胶	耐高温 强力 / 凹凸
SQZ-G35	单层 + 硬硅胶 + 红海绵	

型号	材质	功能
SQZ-G45	单层 + 硬硅胶 / 单层 + 硬硅胶 + 红海绵	耐高温 强力 / 凹凸
SQZ-G55		
SQZ-G65		
SQZ-G75		
SQZ-G85		
SQZ-T10	双层 + 硬硅胶 / 双层 + 硬硅胶 + 红海绵	耐高温 强力 / 凹凸
SQZ-T15		
SQZ-T20		
SQZ-T25		
SQZ-T30		
SQZ-T40		
SQZ-T45		
SQZ-T50		
SQZ-T60		
SQZ-T70		
SQZ-T80		

施迈茨真空吸盘【椭圆形】

SAOF - 16 * 50
① ② ③

① SAOF: 单层
SAOB: 双层

② 吸盘宽度

③ 吸盘长度

施迈茨真空吸盘【椭圆形】



型号	材质	功能
SAOF-16*50	丁晴橡胶	强力吸附
SAOF-23*60		

型号	材质	功能
SAOF-30*90	丁晴橡胶	强力吸附
SAOF-40*80		
SAOF-50*100		
SAOF-60*120		
SAOF-70*140		
SAOB-30*60		
SAOB-40*80		
SAOB-55*110		
SAOB-70*140		

施迈茨真空吸盘【圆形】

SAB - 22
① ②

① 圆形系列

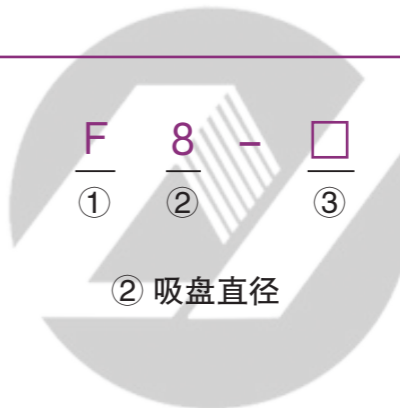
② 吸盘直径

施迈茨真空吸盘【圆形】



型号	材质	功能
SAB-22	丁晴橡胶	强力吸附
SAB-30		
SAB-40		
SAB-50		
SAB-60		
SAB-80		
SAB-100		
SAB-125		

开袋吸盘



① F: 系列

② 吸盘直径

③ □: 单层

2: 双层

开袋吸盘



型号	材质	功能
F8	硅胶	针对薄膜、塑料袋
F18		
F20		
F22		
F25		
F26		
F33		
M20		
K-27B		
K27		
K33		
20-2		
25-2		

STP 开袋吸盘

STP 35 - G2F

① ② ③

① 系列

② 吸盘直径

③ G2F: 2分牙
G3F: 3分牙

STP 开袋吸盘



型号

STP35-G2F

STP60-G3F

功能

针对各种阮包装袋

堵孔吸盘

ZP - 6 DK

① ② ③

① ZP: 单层
2: 二层
3: 三层

② 吸盘直径

③ DK: 堵孔

堵孔吸盘



型号

ZP-6DK

ZP-8DK

堵孔大小

2mm

3mm

功能

针对带孔工件吸取

型号	堵孔大小	功能
ZP-10DK	4mm	针对带孔工件吸取
ZP-12DK	5mm	
ZP-12DK-B	5mm	
2-20DK	12mm	
2-25DK	17mm	
2-30DK	22mm	
2-21DK	12mm	
2-27DK	17mm	
2-33DK	22mm	
3-25DK	10mm	

海绵堵孔吸盘

QZ - 20 A

① ② ③

① 系列

② 吸盘直径

③ 堵孔形状: A/B/C/D

海绵堵孔吸盘



型号

QZ-20A

QZ-20B

QZ-20C

QZ-20D

QZ-30A

QZ-30B

QZ-30C

QZ-30D

堵孔大小

8mm

5mm

8mm

9.5mm

16mm

10mm

12.5mm

16mm

功能

针对带孔工件吸取

型号	堵孔大小	功能
QZ-40A	20mm	针对带孔工件吸取
QZ-40A2	20mm	
QZ-40B2	20mm	
QZ-40B	20mm	
QZ-40C	20mm	
QZ-40D	20mm	

真空内撑吸盘

CD 12
① ②

① 系列 ② 最小内撑外径

真空内撑吸盘



型号	内撑范围	功能
CD12	12-14mm	用于带孔工件撑取
CD14	14-18mm	
CD16	16-20mm	
CD18	18-22mm	
CD20	20-26mm	
CD22	22-28mm	
CD24	24-29mm	
CD26	26-32mm	
CD28	28-36mm	
CD30	30-38mm	
CD32	32-40mm	
CD34	34-46mm	

型号	内撑范围	功能
CD36	36-47mm	用于带孔工件撑取
CD38	38-49mm	
CD40	40-51mm	
CD42	42-55mm	

重载型海绵吸盘

重载型 40 - G1/8
① ② ③

① 系列 ② 吸盘直径 ③ 内螺牙: G1/8
G1/4

重载型海绵吸盘



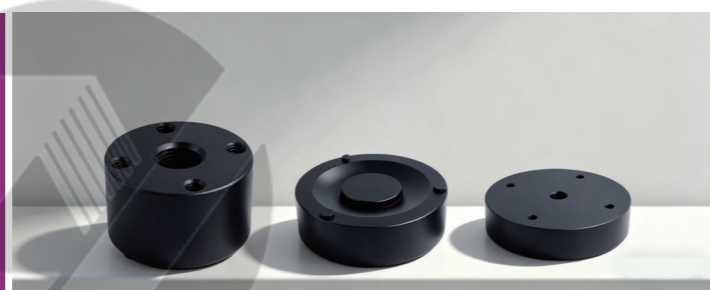
型号	功能
40mm	针对凹凸、曲面工件吸取
50mm	
80mm	
100mm	
120mm	
160mm	
200mm	

伯努利非接触式吸盘

非接触式 30 - 1/8
① ② ③

① 系列 ② 吸盘直径 ③ 内螺牙: 1/8
G1/8

伯努利非接触式吸盘



型号	材质	功能
30-1/8	铝合金	适用于轻薄透气工件吸取
40-1/8		
60-1/8		
80-1/8		

针式吸盘

针式吸盘 ① 20 ② - ③ 45

① 系列 ② 宽度 ③ 长度

针式吸盘



型号	材质	功能
20-45	铝合金	适用于透气布料、海绵、网状产品
20-70		
30-45		
30-70		
30-120		

集成式真空吸盘

一位 ① 集成式 ② (30 ③ × 42 ④)

① 一位
二位
三层
② 系列
③ 宽度
④ 长度

集成式真空吸盘



型号	材质	功能
一位集成式吸盘 (30x42)	铝合金 + 硅胶	适用于 PCB 电路板
二位集成式吸盘 - 竖款 (60x42)		
二位集成式吸盘 - 横款 (30x84)		
四位集成式吸盘 (60x84)		
四位集成式吸盘 (30x168)		
三层集成式吸盘 (15*35-D03)		
三层集成式吸盘 (30*42-D03)		
一层集成式吸盘 (12*35)		
一层集成式吸盘 (30*42)		

集成式码垛吸盘

XYHM ① 60 ② - 80 ③

① XYHM: 集成式海绵吸盘
XYGJ: 集成式硅胶吸盘
② 宽度 ③ 长度

集成式海绵吸盘 【码垛吸盘】



型号	材质	功能
XYHM60-80	铝合金 + 海绵	适用于凹凸面、纸箱搬运
XYHM60-120		
XYHM80-160		
XYHM130-310		

集成式硅胶吸盘 【码垛吸盘】



型号	材质	功能
XYGJ130-273	铝合金 + 硅胶	搬运木板、纸箱、钢材、玻璃
XYGJ130-355		
XYGJ130-406		
XYGJ130-527		

LYANG

大头金具

M12 - L60 - 11 B

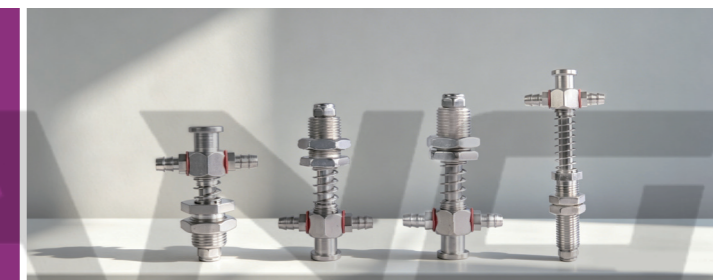
① ② ③ ④

① 固定螺牙
M10、M12

② 金具总长度 (mm)
③ 吸盘安装头直径

④ □: 两侧进气
B: 尾进气
K: 防转动

大头金具 【两侧进气】



型号	缓冲行程	接管直径
M12-L45-11	8mm	6mm
M12-L50-11	11mm	6mm
M12-L53-11	14mm	6mm
M12-L55-11	16mm	6mm
M12-L60-11	22mm	6mm
M12-L65-11	26mm	6mm
M12-L70-11	31mm	6mm
M12-L75-11	36mm	6mm
M12-L80-11	41mm	6mm
M12-L85-11	46mm	6mm
M12-L90-11	51mm	6mm
M12-L95-11	56mm	6mm
M12-L100-11	61mm	6mm
M12-L110-11	71mm	6mm
M12-L120-11	81mm	6mm
M12-L130-11	71mm	6mm

型号	缓冲行程	接管直径
M12-L150-11	111mm	6mm
M10-L45-11	8mm	6mm
M10-L50-11	11mm	6mm
M10-L53-11	14mm	6mm
M10-L55-11	16mm	6mm
M10-L60-11	22mm	6mm
M10-L65-11	26mm	6mm
M10-L70-11	31mm	6mm
M10-L75-11	36mm	6mm
M10-L80-11	41mm	6mm
M10-L85-11	46mm	6mm
M10-L90-11	51mm	6mm
M10-L95-11	56mm	6mm
M10-L100-11	61mm	6mm
M10-L110-11	71mm	6mm
M10-L120-11	81mm	6mm
M10-L130-11	71mm	6mm
M10-L150-11	111mm	6mm

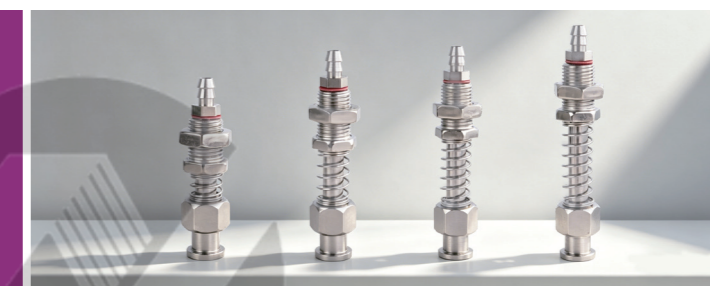
**大头金具
【两侧进气】
(加长螺纹)**



型号	缓冲行程	接管直径
M12-L65-11	11mm	6mm
M12-L70-11	16mm	6mm
M12-L75-11	21mm	6mm
M12-L80-11	26mm	6mm
M12-L85-11	31mm	6mm
M12-L90-11	36mm	6mm

型号	缓冲行程	接管直径
M12-L100-11	46mm	6mm
M12-L110-11	56mm	6mm
M12-L120-11	66mm	6mm
M12-L150-11	96mm	6mm
M10-L65-11	11mm	6mm
M10-L70-11	16mm	6mm
M10-L80-11	26.5mm	6mm
M10-L85-11	31mm	6mm
M10-L90-11	36mm	6mm
M10-L100-11	46mm	6mm
M10-L110-11	56mm	6mm
M10-L120-11	66mm	6mm
M10-L150-11	96mm	6mm

**大头金具
【尾进气】**



型号	缓冲行程	接管直径
M12-L50-11B	11mm	6mm
M12-L53-11B	14mm	6mm
M12-L55-11B	14mm	6mm
M12-L60-11B	16mm	6mm
M12-L65-11B	21mm	6mm
M12-L70-11B	26mm	6mm
M12-L75-11B	31mm	6mm
M12-L80-11B	36mm	6mm
M12-L85-11B	41mm	6mm
M12-L90-11B	46mm	6mm
M12-L100-11B	60mm	6mm

型号	缓冲行程	接管直径
M12-L110-11B	66mm	6mm
M12-L120-11B	76mm	6mm
M12-L150-11B	106mm	6mm
M10-L50-11B	8mm	6mm
M10-L55-11B	11mm	6mm
M10-L60-11B	16mm	6mm
M10-L65-11B	23mm	6mm
M10-L70-11B	26mm	6mm
M10-L75-11B	32mm	6mm
M10-L80-11B	36mm	6mm
M10-L100-11B	56mm	6mm

**大头金具
【尾进气】
(加长螺纹)**



型号	缓冲行程	接管直径
M12-L65-11B	16mm	6mm
M12-L70-11B	21mm	6mm
M12-L75-11B	26mm	6mm
M12-L80-11B	31mm	6mm
M12-L85-11B	36mm	6mm
M12-L90-11B	41mm	6mm
M12-L100-11B	51mm	6mm
M12-L110-11B	61mm	6mm
M12-L120-11B	71mm	6mm
M12-L130-11B	81mm	6mm
M12-L150-11B	101mm	6mm
M10-L65-11B	16mm	6mm
M10-L70-11B	21mm	6mm
M10-L75-11B	26mm	6mm

型号	缓冲行程	接管直径
M10-L80-11B	31mm	6mm
M10-L85-11B	36mm	6mm
M10-L90-11B	41mm	6mm
M10-L100-11B	51mm	6mm
M10-L110-11B	61mm	6mm
M10-L120-11B	71mm	6mm
M10-L130-11B	81mm	6mm
M10-L150-11B	101mm	6mm

**大头金具
【T型尾侧进气】**



型号	缓冲行程	接管直径
M12-L50-11	14mm	6mm
M12-L60-11	23mm	6mm
M12-L70-11	33mm	6mm
M12-L80-11	43mm	6mm
M12-L90-11	53mm	6mm
M12-L100-11	67mm	6mm
M10-L50-11	14mm	6mm
M10-L60-11	23mm	6mm
M10-L70-11	33mm	6mm
M10-L80-11	43mm	6mm
M10-L90-11	53mm	6mm
M10-L100-11	63mm	6mm

大头金具 - 防转动



型号	缓冲行程	接管直径
M12-L55-11K	16.5mm	6mm
M12-L60-11K	21.5mm	6mm
M12-L65-11K	26.5mm	6mm
M12-L70-11K	31.5mm	6mm
M12-L75-11K	36.5mm	6mm
M12-L80-11K	41.5mm	6mm
M10-L55-11K	17mm	6mm
M10-L60-11K	22mm	6mm
M10-L65-11K	27mm	6mm
M10-L70-11K	32mm	6mm
M10-L75-11K	37mm	6mm
M10-L80-11K	42mm	6mm
M10-L100-11K	62mm	6mm
M12-L50-11BK	17.5mm	6mm
M12-L55-11BK	20mm	6mm
M12-L60-11BK	30mm	6mm
M12-L65-11BK	30mm	6mm
M12-L70-11BK	35mm	6mm
M12-L75-11BK	40mm	6mm
M12-L80-11BK	45mm	6mm
M12-L100-11BK	65mm	6mm
M10-L50-11BK	17.5mm	6mm
M10-L55-11BK	20mm	6mm
M10-L60-11BK	25mm	6mm
M10-L70-11BK	35mm	6mm
M10-L75-11BK	40mm	6mm

型号	缓冲行程	接管直径
M10-L80-11BK	45mm	6mm
M10-L100-11BK	65mm	6mm

小头金具

M10 - L60 - 7 B

① ② ③ ④

① 固定螺牙
M10、M12

② 金具总长度 (mm)
③ 吸盘安装头直径

④ □: 两侧进气
B: 尾进气

小头金具 【尾进气 + 侧进气】



型号	缓冲行程	接管直径
M10-L50-7B	10mm	6mm
M10-L53-7B	15mm	6mm
M10-L55-7B	16mm	6mm
M10-L60-7B	20mm	6mm
M10-L65-7B	26mm	6mm
M10-L70-7B	31mm	6mm
M10-L75-7B	36mm	6mm
M10-L80-7B	40mm	6mm
M10-L90-7B	50.5mm	6mm
M10-L100-7B	60mm	6mm
M10-L120-7B	80.5mm	6mm
M10-L40-7	8.5mm	6mm
M10-L45-7	11mm	6mm
M10-L50-7	16mm	6mm
M10-L53-7	20mm	6mm

型号	缓冲行程	接管直径
M10-L55-7	22mm	6mm
M10-L60-7	26mm	6mm
M10-L65-7	31mm	6mm
M10-L70-7	36mm	6mm
M10-L75-7	41.5mm	6mm
M10-L80-7	46.5mm	6mm
M10-L90-7	56.5mm	6mm
M10-L100-7	67mm	6mm

小头金具 【T型尾部双侧进气】



型号	缓冲行程	接管直径
M10-L50-7	10mm	6mm
M10-L60-7	20mm	6mm
M10-L65-7	25mm	6mm
M10-L80-7	40mm	6mm
M10-L90-7	50mm	6mm
M10-L100-7	60mm	6mm
M12-L50-7	10mm	6mm
M12-L60-7	20mm	6mm
M12-L70-7	30mm	6mm
M12-L80-7	40mm	6mm
M12-L90-7	50mm	6mm
M12-L100-7	60mm	6mm

螺纹金具

M12 - L60 - M10 B

① ② ③ ④

① 固定螺牙 :M12

③ 连接吸盘螺牙

④ □ : 两侧进气

② 金具总长度 (mm)

B: 尾进气

M10 螺纹金具 【防转】



型号	缓冲行程	接管直径
M12-L50-M10B	5.5mm	6mm
M12-L60-M10B	16mm	6mm
M12-L70-M10B	26mm	6mm
M12-L80-M10B	35mm	6mm
M12-L90-M10B	46mm	6mm
M12-L50-M10	11mm	6mm
M12-L60-M10	21mm	6mm
M12-L70-M10	31mm	6mm
M12-L80-M10	41mm	6mm
M12-L90-M10	51mm	6mm
M12-L100-M10	61mm	6mm

M10 螺纹金具 【不防转】



型号	缓冲行程	接管直径
M12-L50-M10B	8mm	6mm

型号	缓冲行程	接管直径
M12-L60-M10B	15.5mm	6mm
M12-L70-M10B	26mm	6mm
M12-L80-M10B	36mm	6mm
M12-L90-M10B	45mm	6mm
M12-L50-M10	7mm	6mm
M12-L60-M10	20mm	6mm
M12-L70-M10	30mm	6mm
M12-L80-M10	40mm	6mm
M12-L90-M10	50mm	6mm
M12-L100-M10	60mm	6mm

无缓冲金具

M12 - L50 - 11

① ② ③

① 固定螺牙

M10、M12

② 金具总长度 (mm)

③ 吸盘安装头直径

07: 小头吸盘专用

11: 大头吸盘专用

M10: 带螺纹吸盘专用

无缓冲金具



型号	总高度	接管直径
M12-L35-11	34mm	6mm
M12-L40-11	39mm	6mm
M12-L45-11	44mm	6mm
M12-L50-11	49mm	6mm
M12-L55-11	54mm	6mm
M10-L35-11	34mm	6mm

型号	总高度	接管直径
M10-L40-11	39mm	6mm
M10-L45-11	44mm	6mm
M10-L50-11	49mm	6mm
M10-L55-11	54mm	6mm
M12-L30-07	30mm	6mm
M12-L35-07	36mm	6mm
M12-L40-07	41mm	6mm
M12-L45-07	45mm	6mm
M12-L50-07	50mm	6mm
M10-L30-07	30mm	6mm
M10-L35-07	36mm	6mm
M10-L40-07	41mm	6mm
M10-L45-07	45mm	6mm
M10-L50-07	50mm	6mm

无缓冲金具 【螺纹式】



型号	总高度	接管直径
M12-L40-M10	40.5mm	6mm
M12-L45-M10	45.5mm	6mm
M12-L50-M10	51mm	6mm
M12-L55-M10	55.5mm	6mm
M10-L35-M10	35mm	6mm
M10-L40-M10	40mm	6mm
M10-L45-M10	45mm	6mm
M10-L50-M10	50mm	6mm
M10-L55-M10	55mm	6mm
M10-L31-M10	31mm	6mm
M10-L43-M10	43mm	6mm

T型 - 无缓冲金具 【螺纹式】



型号	总高度	接管直径
M12-L35-M10	36mm	6mm
M12-L40-M10	41.5mm	6mm
M12-L45-M10	46mm	6mm
M12-L50-M10	51mm	6mm
M12-L55-M10	56mm	6mm
M10-L35-M10	36mm	6mm
M10-L40-M10	41.5mm	6mm
M10-L45-M10	46mm	6mm
M10-L50-M10	51mm	6mm
M10-L55-M10	56mm	6mm

万向金具 180°旋转

WX
①
- M10 -
②
L65
③
11
④

① 万向金具系列

② 固定螺牙
M10、M12

③ 金具总长度 (mm)

④ 吸盘安装头直径

180°旋转 万向缓冲金具



型号	缓冲行程	接管直径
WX-M10-L65-11	8.5mm	6mm
WX-M10-L70-11	12mm	6mm

型号	缓冲行程	接管直径
WX-M10-L75-11	17mm	6mm
WX-M10-L80-11	22mm	6mm
WX-M10-L85-11	27mm	6mm
WX-M10-L90-11	32mm	6mm
WX-M10-L95-11	37mm	6mm
WX-M10-L100-11	41.5mm	6mm
WX-M10-L120-11	62mm	6mm
WX-M12-L65-11	9mm	6mm
WX-M12-L70-11	12mm	6mm
WX-M12-L75-11	17mm	6mm
WX-M12-L80-11	22mm	6mm
WX-M12-L85-11	27mm	6mm
WX-M12-L90-11	32mm	6mm
WX-M12-L95-11	37mm	6mm
WX-M12-L100-11	41mm	6mm
WX-M12-L120-11	62.5mm	6mm

万向金具 360°旋转

M12
①
- L90 -
②
11
③
Q
④

① 固定螺牙: M12

② 金具总长度 (mm)

③ 吸盘安装头直径

④ 万向金具系列

360°旋转 万向缓冲金具



型号	缓冲行程	接管直径
M12-L87-11Q	8mm	6mm

型号	缓冲行程	接管直径
M12-L90-11Q	9mm	6mm
M12-L95-11Q	15mm	6mm
M12-L100-11Q	20mm	6mm
M12-L105-11Q	25mm	6mm
M12-L110-11Q	30mm	6mm
M12-L120-11Q	40mm	6mm

双头万向金具

① 系列 ② 金具总长度 (mm)

③ 固定螺牙: M12 ④ 旋转关节间距

双头 - 50MM - M12 40

双头万向金具



型号	缓冲行程	接管直径
50MM-M12-40	18.5mm	6mm
50MM-M12-50	18.5mm	6mm
50MM-M12-60	18.5mm	6mm
50MM-M12-70	18.5mm	6mm
50MM-M12-80	18.5mm	6mm
50MM-M12-90	18.5mm	6mm
50MM-M12-100	18.5mm	6mm

磁铁金具

C25 - L56 - 11

① ② ③

- ① 磁铁金具
 - ② 金具总长度 (mm)
 - ③ 7: 小头吸盘专用
 - 11: 大头吸盘专用
- C20: 20mm
C23: 23mm
C25: 25mm

磁铁金具



型号	缓冲行程	接管直径
C25-L56-11	18.5mm	6mm
C25-L60-11	15mm	6mm
C25-L65-11	10mm	6mm
C25-L85-11	16mm	6mm
C20-L60-11	10mm	6mm
C23-L50-11	13mm	6mm
C23-L55-11	17.5mm	6mm
C23-L60-11	14.5mm	6mm
C23-L65-11	19mm	6mm
C23-L45-7	12.5mm	6mm
C23-L50-7	17.5mm	6mm
C23-L55-7	14mm	6mm
C23-L60-7	19mm	6mm
C23-L65-7	24mm	6mm
短款强磁底座 (M10-L28MM)	-	6mm
中款强磁底座 (M10-L46MM)	-	6mm
长款强磁底座 (M10-L62MM)	-	6mm

型号	缓冲行程	接管直径
短款强磁底座 (M12-L28MM)	-	6mm
中款强磁底座 (M12-L46MM)	-	6mm
长款强磁底座 (M12-L62MM)	-	6mm

迷你夹具缓冲杆

M12 - L55 - M5 BN
① ② ③ ④

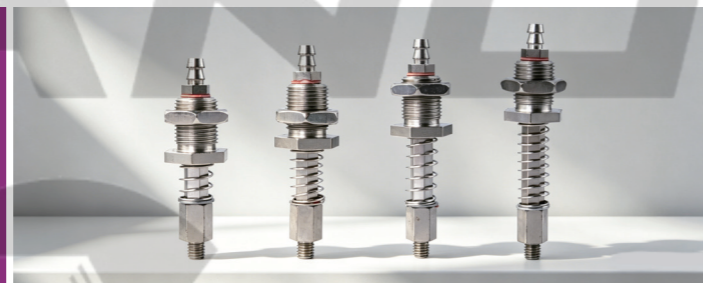
① 固定螺牙: M12

③ 连接夹具 M5 螺牙

② 金具总长度 (mm)

④ 迷你夹具缓冲杆系列

迷你夹具缓冲杆



型号	缓冲行程	接管直径
M12-L55-M5BN	11mm	6mm
M12-L60-M5BN	15mm	6mm
M12-L65-M5BN	20.5mm	6mm
M12-L70-M5BN	25.5mm	6mm
M12-L80-M5BN	35mm	6mm
M12-L100-M5BN	55mm	6mm

塑料金具

M12 - L63 - 11 - □
① ② ③ ④

① 固定螺牙: M10/M12

③ 吸盘安装头直径

④ □: 固定式接头

② 金具总长度 (mm)

7: 小头吸盘专用

M5: 内螺牙, 可更换接头

11: 大头吸盘专用

塑料金具



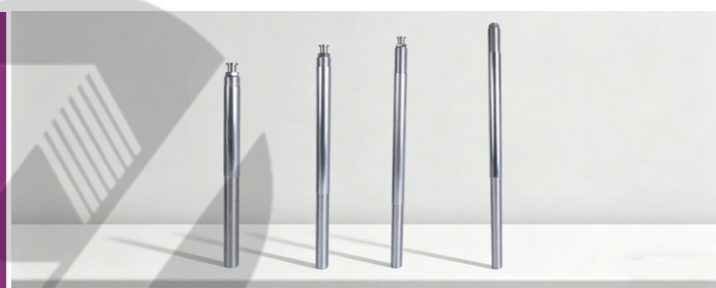
型号	缓冲行程	接管直径
M10-L53-11	14mm	6mm
M12-L53-11	14mm	6mm
M10-L63-11	24mm	6mm
M12-L63-11	24mm	6mm
M10-L63-11 加长螺牙	19mm	6mm
M12-L63-11 加长螺牙	19mm	6mm
M10-L64-11B	22.5mm	6mm
M12-L64-11B	22mm	6mm
M10-L64-11B 加长螺牙	17.5mm	6mm
M12-L64-11B 加长螺牙	17.5mm	6mm

M10 塑料金具



型号	缓冲行程	接管直径
M10-L46-07-M5	6mm	6mm
M10-L63-07-M5	12mm	6mm
M10-L82-07-M5	22mm	6mm
M10-L106-07-M5	30mm	6mm
M10-L49-11-M5	6mm	6mm
M10-L65-11-M5	12mm	6mm
M10-L84-11-M5	22mm	6mm
M10-L109-11-M5	30mm	6mm

加长杆金具 【铝材质】



型号	总高度	产品重量
200mm	200mm	73g
250mm	250mm	90.5g
300mm	300mm	108g
350mm	350mm	121g
400mm	400mm	141g
450mm	450mm	159g
500mm	500mm	175g
550mm	550mm	195g
600mm	600mm	214g



LYANG

12 系列抱具气缸

$\frac{12}{\textcircled{1}}$ $\frac{10}{\textcircled{2}}$ $\frac{PT}{\textcircled{3}}$ - $\frac{\square}{\textcircled{4}}$

① 缸径：12mm

② 行程

05: 5mm

10: 10mm

18: 18mm

③ PT: 无检测

WD: 带检知开关

CH: 缸体带磁性

④ L: 直角夹片



12 系列 【抱具气缸】

型号	行程	夹取重量
1205PT	5mm	300g
1210PT	10mm	300g
1218PT	18mm	300g
1205PT【加宽平片】	5mm	300g
1210PT【加宽平片】	10mm	300g
1218PT【加宽平片】	18mm	300g
1205PT【加宽弧片】	5mm	300g
1210PT【加宽弧片】	10mm	300g
1218PT【加宽弧片】	18mm	300g
1205PT-L【直角夹片】	5mm	300g
1210PT-L【直角夹片】	10mm	300g
1218PT-L【直角夹片】	18mm	300g
1210PT【尼龙款】	10mm	300g
1210WD【尼龙款】	10mm	300g

型号	行程	夹取重量
1205WD	5mm	300g
1210WD	10mm	300g
1218WD	18mm	300g
1210CH	10mm	300g
JP-1210PT+3050【平形夹片】	10mm	300g
JP-1210PT+3050【弧形夹片】	10mm	300g
JP-1210PT+6050【加长平片】	10mm	300g
JP-1210PT+6050【加长弧片】	10mm	300g

18 系列抱具气缸

$\frac{18}{①}$ $\frac{15}{②}$ + $\frac{JP}{③}$ $\frac{30}{④}$ $\frac{50}{⑤}$

① 缸径：18mm

② 行程

15: 15mm

20: 20mm

③ JP: 平形胶垫

JH: 弧形胶垫

JZ: 带检知开关

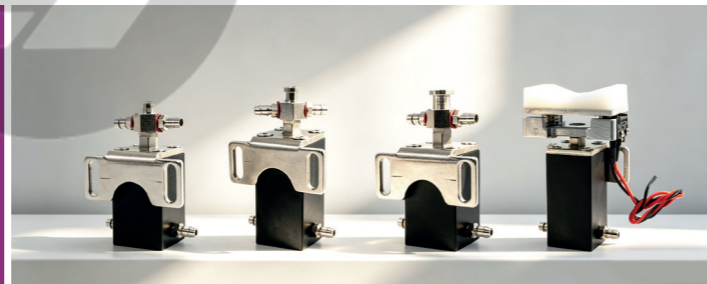
④ 夹片宽度

30: 30mm

⑤ 夹片长度

50: 50mm

18 系列 【抱具气缸】



型号	行程	夹取重量
1815+JP3050	15mm	500g
1815+JH3050	15mm	500g
1820+JP3050	20mm	500g
1820+JH3050	20mm	500g
1815+JZ3050平形夹片	15mm	500g
1815+JZ3050弧形夹片	15mm	500g

型号	行程	夹取重量
1820+JZ3050平形夹片	20mm	500g
1820+JZ3050弧形夹片	20mm	500g
1815+小头金具头	15mm	500g
1815+大头金具头	15mm	500g
1820+小头金具头	20mm	500g
1820+大头金具头	20mm	500g

UMCD/MCD 系列抱具气缸

$\frac{UMCD}{①}$ - $\frac{5}{②}$ + $\frac{14}{③}$ $\frac{23}{④}$ $\frac{PT}{⑤}$

① 系列
UMCD、MCD

② 行程
5: 5mm
10: 10mm
20: 20mm

③ 夹片宽度
30: 30mm
④ 夹片长度
50: 50mm

⑤ PT: 无检测

UMCD/MCD 【抱具气缸】



型号	行程	夹取重量
UMCD-5+1423PT	5mm	100g
UMCD-10+1423PT	10mm	100g
MCD-10+3050【平形夹片】	10mm	500g
MCD-10+3050【弧形夹片】	10mm	500g
MCD-10+3050 平形夹片【带检测】	10mm	500g
MCD-10+3050 弧形夹片【带检测】	10mm	500g
MCD-20+3050【平形夹片】	20mm	500g
MCD-20+3050【弧形夹片】	20mm	500g
MCD-20+3050 平形夹片【带检测】	20mm	500g

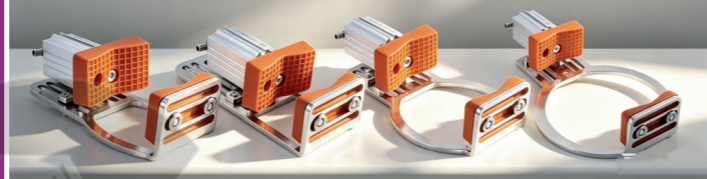
型号	行程	夹取重量
MCD-20+3050 弧形夹片【带检测】	20mm	500g

一体式抱具支架

① 20D + ② 12 ③ 10 ④ CH

- ① 支架内孔尺寸 (mm)
② 缸径
12: 12mm
18: 18mm
- ③ 行程
10: 10mm
15: 15mm
- ④ CH: 缸体带磁性

一体式抱具支架



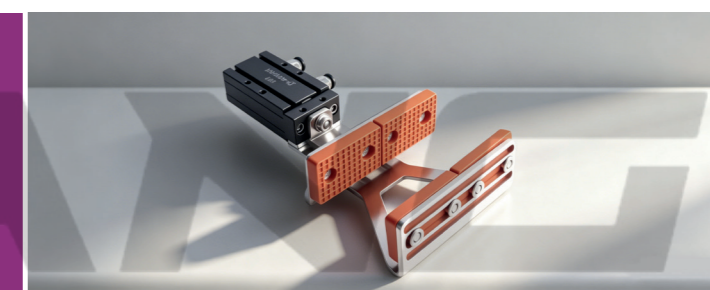
型号	行程	夹取重量
20D+1210CH	10mm	600g
30D+1210CH	10mm	600g
40D+1815CH	15mm	600g
50D+1815CH	15mm	600g
60D+1815CH	15mm	600g
70D+1815CH	15mm	600g
80D+1815CH	15mm	600g
90D+1815CH	15mm	600g
100D+1815CH	15mm	600g

2015D 双层抱具支架

① JP - ② 20 ③ 15 ④ D XY

- ① JP: 平形胶垫
② 缸径
20: 20mm
- ③ 行程
15: 15mm
- ④ D: 双作用 (接 2 根气管)

2015D 【双层抱具支架】



型号	行程	夹取重量
JP-2015DXY	15mm	1kg

柔性弧形口大抱具

① 25F ② 150L ③ 100w

- ① 行程
25: 25mm
- ② 支架长度
150L: 150mm
- ③ 硅胶夹片长度
100W: 100mm
150W: 150mm

柔性弧形口大抱具



型号	行程	夹取重量
25F150L100W	25mm	1kg

型号	行程	夹取重量
25F150L150W	25mm	1kg
【平形款】25F150L100W	25mm	1kg
【平形款】25F150L150W	25mm	1kg

手指气缸全系列

MHZ - L 2 - 16 D
① ② ③ ④ ⑤

① 系列

② □: 短行程

L: 加长行程

③ 手指数

2: 二爪

④ 缸径

6、10、16、20、25、32、40

⑤ 动作形式

D: 双动型

S: 单动常开

LYANG



LYANG

手指气缸全系列



型号	开闭行程	抓取范围	外夹持力	内夹持力
MHZ2-6D	4mm	8-11mm	0.6kg	0.3kg
MHZ2-10D	4mm	11.5-15.5mm	1.7kg	1kg
MHZ2-16D	6mm	15-21mm	4.5kg	3.4kg
MHZ2-20D	10mm	16.5-26.5mm	6.5kg	4kg
MHZ2-25D	14mm	19.5-33.5mm	10.5kg	6.5kg
MHZ2-32D	22mm	22-26mm	19.5kg	16kg
MHZ2-40D	30mm	30-60mm	32kg	25.5kg
MHZL2-10D	8mm	11.2-19.2mm	1.7kg	1kg
MHZL2-16D	12mm	14.9-26.9mm	4.5kg	3.4kg
MHZL2-20D	18mm	10-28mm	6.5kg	4kg
MHZL2-25D	22mm	14-36mm	10kg	6.5kg

LYANG

KT 可调节手指气缸

$\frac{16}{\text{①}}$ $\frac{KT}{\text{②}}$ $\frac{L}{\text{③}}$

① 缸径
16、20

② KT: 可调节夹头

③ □: 短行程
L: 加长行程

$\frac{16}{\text{①}}$ $\frac{D}{\text{②}}$ $\frac{L}{\text{③}}$ + $\frac{KT}{\text{④}}$ $\frac{15}{\text{⑤}}$ $\frac{20}{\text{⑥}}$ $\frac{P}{\text{⑦}}$

① 缸径: 16

② 动作形式:

D: 双动型

S: 单动常开

③ □: 短行程

L: 加长行程

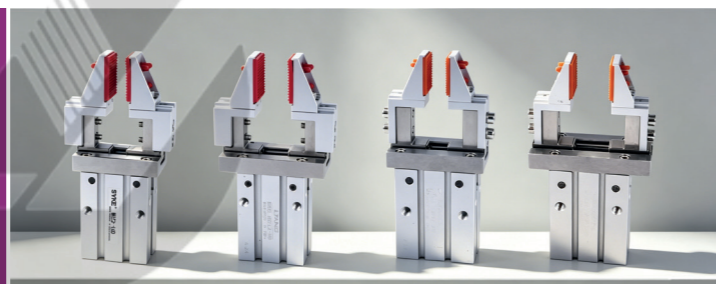
④ KT: 可调节夹头

⑤ 夹头宽度

⑥ 夹头长度

⑦ P: 平形硅胶垫

KT 手指气缸



型号	开闭行程	抓取范围	外夹持力	内夹持力
16KT	6mm	0-22mm	1kg	500g
16KTL	12mm	0-29mm	1kg	500g
20KT	10mm	0-26mm	2kg	1kg
20KTL	18mm	0-34mm	2kg	1kg
16D+KT1520P	6mm	5-28mm	1kg	500g
16DL+KT1520P	12mm	5-34mm	1kg	500g
16D+KT1530P	10mm	5-28mm	1kg	500g
16DL+KT1530P	18mm	5-34mm	1kg	500g

K8 可调节手指气缸

$\frac{K}{\text{①}}$ $\frac{8}{\text{②}}$ - $\frac{16}{\text{③}}$ $\frac{D}{\text{④}}$ $\frac{L}{\text{⑤}}$

① 可调节夹头

② 夹头宽度

③ 缸径: 16

④ 动作形式:

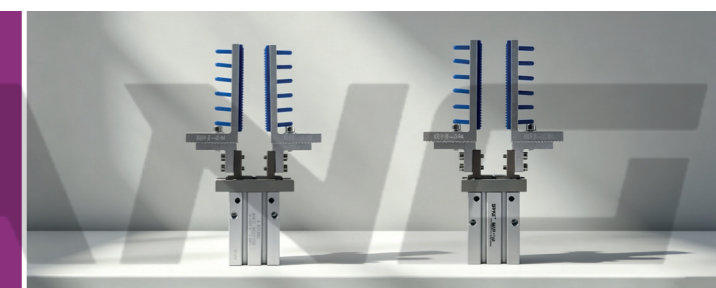
D: 双动型

S: 单动常开

⑤ □: 短行程

L: 加长行程

K8 手指气缸



型号	开闭行程	抓取范围	外夹持力	内夹持力
K8-16D	6mm	0-110mm	1kg	500g
K8-16DL	12mm	0-115mm	1kg	500g

K20 手指气缸

$\frac{16}{\text{①}}$ $\frac{D}{\text{②}}$ $\frac{L}{\text{③}}$ + $\frac{K}{\text{④}}$ $\frac{20}{\text{⑤}}$

① 缸径:
16、20

② 动作形式:

D: 双动型

S: 单动常开

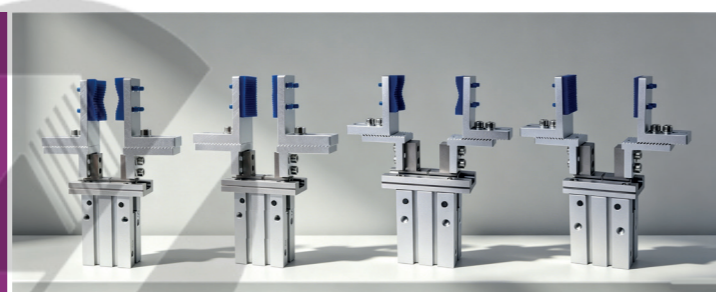
③ □: 短行程

L: 加长行程

④ 可调节夹头

⑤ 夹头宽度

K20 手指气缸



型号	开闭行程	抓取范围	外夹持力	内夹持力
16D+K20【弧形夹头+气缸】	6mm	0-125mm	1kg	500g
16D+K20【平形夹头+气缸】	6mm	0-125mm	1kg	500g
16DL+K20【弧形夹头+气缸】	12mm	0-130mm	1kg	500g
16DL+K20【平形夹头+气缸】	12mm	0-130mm	1kg	500g
20D+K20【弧形夹头+气缸】	10mm	0-135mm	2kg	1kg
20D+K20【平形夹头+气缸】	10mm	0-134mm	2kg	1kg
20DL+K20【弧形夹头+气缸】	18mm	0-140mm	2kg	1kg
20DL+K20【平形夹头+气缸】	18mm	0-142mm	2kg	1kg

K20 加长可调节手指气缸

$\frac{16}{①}$ $\frac{D}{②}$ $\frac{L}{③}$ + $\frac{KT}{④}$ $\frac{20}{⑤}$ $\frac{50}{⑥}$ $\frac{H}{⑦}$

① 缸径：
16、20

② 动作形式：
D：双动型
S：单动常开

③ □：短行程
L：加长行程

④ 可调节夹头
⑤ 夹头宽度

⑥ 夹头长度

⑦ H：弧形硅胶垫
P：平形硅胶垫

LYANG

KT20 【加长可调节手指气缸】



型号	开闭行程	抓取范围	外夹持力	内夹持力
16D+KT2050H	6mm	0-125mm	1kg	500g
16D+KT2050P	6mm	0-125mm	1kg	500g
16DL+KT2050H	12mm	0-130mm	1kg	500g
16DL+KT2050P	12mm	0-130mm	1kg	500g
20D+KT2050H	10mm	0-134mm	2kg	1kg
20D+KT2050P	10mm	0-134mm	2kg	1kg
20DL+KT2050H	18mm	0-142mm	2kg	1kg
20DL+KT2050P	18mm	0-142mm	2kg	1kg

K30 手指气缸

$\frac{16}{①}$ $\frac{D}{②}$ $\frac{L}{③}$ + $\frac{K}{④}$ $\frac{30}{⑤}$ 竖弧款 ⑥

① 缸径：
16、20

② 动作形式：
D：双动型
S：单动常开

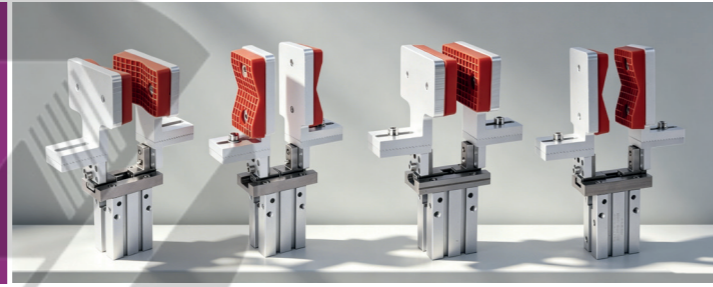
③ □：短行程
L：加长行程

④ 可调节夹头
⑤ 夹头宽度

⑥ 夹头形状
竖弧款、竖平款
横弧款、横平款

LYANG

K30 手指气缸



型号	开闭行程	抓取范围	外夹持力	内夹持力
16D+K30 竖弧款	6mm	0-118mm	1kg	500g
16D+K30 竖平款	6mm	0-108mm	1kg	500g
16D+K30 横弧款	6mm	0-118mm	1kg	500g
16D+K30 横平款	6mm	0-108mm	1kg	500g
16DL+K30 竖弧款	12mm	0-125mm	1kg	500g
16DL+K30 竖平款	12mm	0-115mm	1kg	500g
16DL+K30 横弧款	12mm	0-125mm	1kg	500g
16DL+K30 横平款	12mm	0-115mm	1kg	500g
20D+K30 竖弧款	10mm	0-130mm	2kg	1kg
20D+K30 竖平款	10mm	0-120mm	2kg	1kg
20D+K30 横弧款	10mm	0-120mm	2kg	1kg
20D+K30 横平款	10mm	0-120mm	2kg	1kg
20DL+K30 竖弧款	18mm	0-130mm	2kg	1kg
20DL+K30 竖平款	18mm	0-128mm	2kg	1kg
20DL+K30 横弧款	18mm	0-130mm	2kg	1kg
20DL+K30 横平款	18mm	0-128mm	2kg	1kg

手指气缸平行夹具

16 D L + 夹具头
① ② ③ ④

- ① 缸径：
10、16、20、25
- ② 动作形式：
D: 双动型
S: 单动常开

- ③ □: 短行程
L: 加长行程

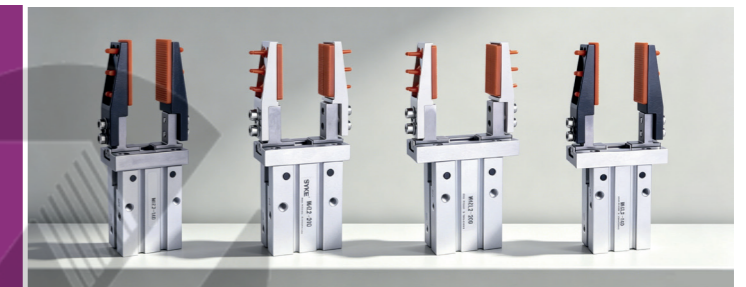
- ④ 夹具头：
多孔夹头
多孔平行夹头
多孔弧形夹头

手指气缸 【平行夹具】



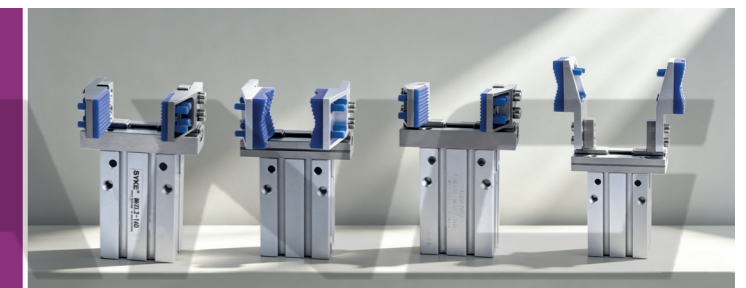
型号	开闭行程	抓取范围	外夹持力	内夹持力
10D+夹具头	4mm	7-12mm	500g	300g
10DL+夹具头	8mm	7-16mm	500g	300g
16D+夹具头	6mm	12-18mm	1kg	500g
16DL+夹具头	12mm	12-23mm	1kg	500g
20D+夹具头	10mm	18-27mm	2kg	1kg
20DL+夹具头	18mm	18-35mm	2kg	1kg
25D+夹具头	14mm	27.5-41.5mm	2.5kg	1kg
25DL+夹具头	22mm	27.5-49.5mm	2.5kg	1kg

16D/20D 手指气缸 【多孔加长夹头】



型号	开闭行程	抓取范围	外夹持力	内夹持力
16D+多孔夹头	6mm	12-18mm	1kg	500g
16DL+多孔夹头	12mm	12-23mm	1kg	500g
20D+多孔夹头	10mm	18-27mm	2kg	1kg
20D+多孔夹头	18mm	18-35mm	2kg	1kg

多孔手指气缸 【平型 / 弧形】



型号	开闭行程	抓取范围	外夹持力	内夹持力
16D+多孔平型 (小夹头)	6mm	11.5-18.5mm	1kg	500g
16DL+多孔平型 (小夹头)	12mm	11.5-23.5mm	1kg	500g

型号	开闭行程	抓取范围	外夹持力	内夹持力
20D+多孔平型 (小夹头)	10mm	19-29.5mm	2kg	1kg
20DL+多孔平型 (小夹头)	18mm	19-37.5mm	2kg	1kg
16D+多孔平型 (加宽夹头)	6mm	9.5-16.5mm	1kg	500g
16DL+多孔平型 (加宽夹头)	12mm	9-21.5mm	1kg	500g
20D+多孔平型 (加宽夹头)	10mm	16.5-27.5mm	2kg	1kg
20DL+多孔平型 (加宽夹头)	18mm	19-37.5mm	2kg	1kg
16D+多孔弧型 (加宽夹头)	6mm	10.5-17.5mm	1kg	500g
16DL+多孔弧型 (加宽夹头)	12mm	10-22mm	1kg	500g
20D+多孔弧型 (加宽夹头)	10mm	16.5-27.5mm	2kg	1kg
20DL+多孔弧型 (加宽夹头)	18mm	19-37.5mm	2kg	1kg

手指气缸 + 钩形夹头

① 16 ② D ③ L + H20 钩形夹头 ④

① 缸径：
16

② 动作形式：
D：双动型
S：单动常开

③ □：短行程
L：加长行程

④ 夹头型号

手指气缸 + 钩形夹头



型号	开闭行程	抓取范围	外夹持力	内夹持力
16D+H20钩形夹头	6mm	29-35mm	1kg	500g
16DL+H20钩形夹头	12mm	29-41mm	1kg	500g

可调节伸缩支架手指气缸

① 16 ② D ③ L + 竖弧款 + □ ⑤

① 缸径：
16、20

② 动作形式：
D：双动型
S：单动常开

③ □：短行程
L：加长行程

④ 夹头形状

竖弧款、竖平款
横弧款、横平款

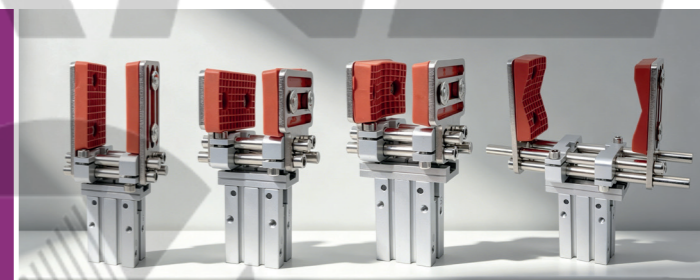
加高竖弧款、加高竖平款

加高横弧款、加高横平款

⑤ □：伸缩杆长度 50mm

加长伸缩杆：伸缩杆长度 100mm

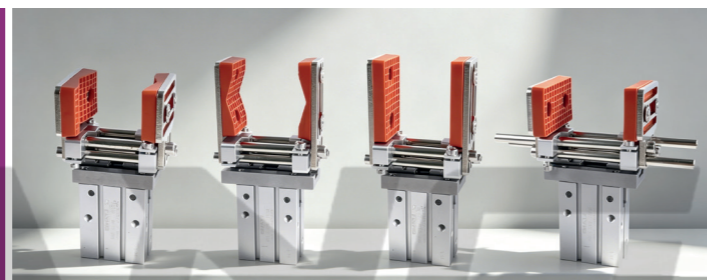
可调节伸缩支架 【16D/16DL 手指气缸】



型号	开闭行程	抓取范围	外夹持力	内夹持力
16D竖弧款	6mm	32-115mm	1kg	500g
16D竖平款	6mm	25-110mm	1kg	500g
16D横弧款	6mm	32-115mm	1kg	500g
16D横平款	6mm	25-110mm	1kg	500g
16DL竖弧款	12mm	32-120mm	1kg	500g
16DL竖平款	12mm	25-116mm	1kg	500g
16DL横弧款	12mm	32-120mm	1kg	500g
16DL横平款	12mm	25-116mm	1kg	500g
16DL竖弧款 + 加长伸缩杆	12mm	32-220mm	1kg	500g
16DL竖平款 + 加长伸缩杆	12mm	25-215mm	1kg	500g
16DL横弧款 + 加长伸缩杆	12mm	32-220mm	1kg	500g
16DL横平款 + 加长伸缩杆	12mm	25-215mm	1kg	500g

型号	开闭行程	抓取范围	外夹持力	内夹持力
16DL加高竖弧款	12mm	32-121mm	1kg	500g
16DL加高竖平款	12mm	25-116mm	1kg	500g
16DL加高横弧款	12mm	32-121mm	1kg	500g
16DL加高横平款	12mm	25-116mm	1kg	500g
16DL竖弧款+双层夹片	12mm	32-121mm	1kg	500g
16DL竖平款+双层夹片	12mm	25-116mm	1kg	500g
16DL横平款+双层夹片	12mm	25-116mm	1kg	500g

可调节伸缩支架 【20D/20DL 手指气缸】



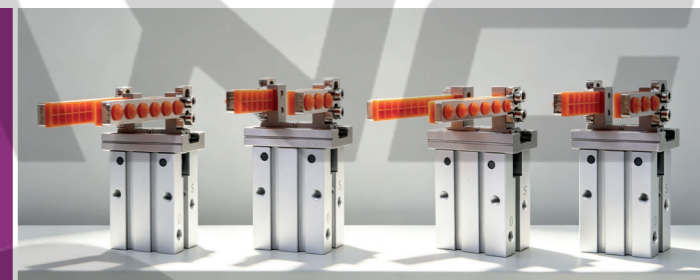
型号	开闭行程	抓取范围	外夹持力	内夹持力
20D竖弧款	10mm	38-130mm	2kg	1kg
20D竖平款	10mm	30-121mm	2kg	1kg
20D横弧款	10mm	30-120mm	2kg	1kg
20D横平款	10mm	30-122mm	2kg	1kg
20DL竖弧款	18mm	38-138mm	2kg	1kg
20DL竖平款	18mm	30-130mm	2kg	1kg
20DL横弧款	18mm	30-130mm	2kg	1kg
20DL横平款	18mm	31-130mm	2kg	1kg
20DL竖弧款+加长伸缩杆	18mm	38-237mm	2kg	1kg
20DL竖平款+加长伸缩杆	18mm	30-229mm	2kg	1kg
20DL横弧款+加长伸缩杆	18mm	30-223mm	2kg	1kg
20DL横平款+加长伸缩杆	18mm	31-229mm	2kg	1kg
20DL加高竖弧款	18mm	38-138mm	2kg	1kg
20DL加高竖平款	18mm	30-130mm	2kg	1kg
20DL加高横弧款	18mm	29-131mm	2kg	1kg
20DL加高横平款	18mm	30-134mm	2kg	1kg
20DL竖弧款+双层夹片	18mm	36-130mm	2kg	1kg
20DL竖平款+双层夹片	18mm	31-133mm	2kg	1kg
20DL横平款+双层夹片	18mm	30-130mm	2kg	1kg

加长夹头手指气缸

16 D L - L50MM
① ② ③ ④

- ① 缸径：
16、20
- ② 动作形式：
D：双动型
S：单动常开
- ③ □：短行程
L：加长行程
- ④ 夹头长度

加长夹头 【手指气缸】



型号	开闭行程	抓取范围	外夹持力	内夹持力
16D-L50MM	6mm	18-25mm	1kg	500g
16D-L80MM	6mm	18-25mm	1kg	500g
16D-L110MM	6mm	18-25mm	1kg	500g
16D-L39MM	6mm	18-25mm	1kg	500g
16D-L69MM	6mm	18-25mm	1kg	500g
16D-L99MM	6mm	18-25mm	1kg	500g
16DL-L50MM	12mm	18-30.5mm	1kg	500g
16DL-L80MM	12mm	18-30.5mm	1kg	500g
16DL-L110MM	12mm	18-30.5mm	1kg	500g
16DL-L39MM	12mm	18-30.5mm	1kg	500g
16DL-L69MM	12mm	18-30.5mm	1kg	500g
16DL-L99MM	12mm	18-30.5mm	1kg	500g
20D-L50MM	10mm	26.5-36.5mm	2kg	1kg
20D-L80MM	10mm	26.5-36.5mm	2kg	1kg
20D-L110MM	10mm	26.5-36.5mm	2kg	1kg
20D-L39MM	10mm	26.5-36.5mm	2kg	1kg

型号	开闭行程	抓取范围	外夹持力	内夹持力
20D-L69MM	10mm	26.5-36.5mm	2kg	1kg
20D-L99MM	10mm	26.5-36.5mm	2kg	1kg
20DL-L50MM	18mm	27-46mm	2kg	1kg
20DL-L80MM	18mm	27-46mm	2kg	1kg
20DL-L110MM	18mm	27-46mm	2kg	1kg
20DL-L39MM	18mm	27-46mm	2kg	1kg
20DL-L69MM	18mm	27-46mm	2kg	1kg
20DL-L99MM	18mm	27-46mm	2kg	1kg

双槽调节手指气缸

$\frac{16}{①}$ $\frac{D}{②}$ $\frac{L}{③}$ $\frac{1}{④}$ + $\frac{W20}{⑤}$ - $\frac{L30}{⑥}$

① 缸径：16

② 动作形式：

D：双动型

S：单动常开

③ □：短行程

L：加长行程

④ 手指形式

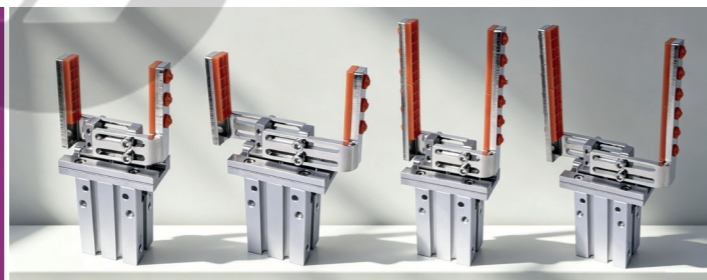
□：标准型

1：侧面螺纹

⑤ 夹头宽度

⑥ 夹头长度

双槽调节手指气缸



型号	开闭行程	抓取范围	外夹持力	内夹持力
16DL1+W20-L30	12mm	36-75mm	1kg	500g
16DL1+W20-L60	12mm	36-75mm	1kg	500g
16DL1+W30-L30	12mm	56-95mm	1kg	500g
16DL1+W30-L60	12mm	56-95mm	1kg	500g

MHC2 系列手指气缸

$\frac{MHC}{①}$ $\frac{2}{②}$ - $\frac{10}{③}$ $\frac{D}{④}$ + $\frac{\text{夹头}}{⑤}$

① 支点开闭型系列

② 手指数

2：二爪

③ 缸径

16、20

④ 动作形式：

D：双动型

S：单动常开

⑤ □：无夹头

夹头：带夹头

MHC2 系列 【手指气缸】



型号	开闭角度	外夹持力	内夹持力
MHC2-10D	-10° ~30°	500g	300g
MHC2-16D		1kg	500g
MHC2-20D		2kg	1kg
MHC2-10D +夹头		500g	300g
MHC2-16D +夹头		1kg	500g
MHC2-20D +夹头		2kg	1kg

MHY2 系列手指气缸

$\frac{MHY}{①}$ $\frac{2}{②}$ - $\frac{10}{③}$ $\frac{D}{④}$ + $\frac{AK10D}{⑤}$

① 支点开闭型系列

② 手指数

2：二爪

③ 缸径

16、20

④ 动作形式：

D：双动型

⑤ 夹头型号

□：无夹头

AK10D：10D 气缸专用夹头

AK16D：16D 气缸专用夹头

AK20D：20D 气缸专用夹头

180° 【MHY2 手指气缸】



型号	开闭角度	外夹持力	内夹持力
MHY2-10D	-3° ~180°	500g	300g
MHY2-16D		1kg	500g
MHY2-20D		2kg	1kg
MHY2-25D		3kg	2kg
MHY2-10D+AK10D		500g	300g
MHY2-16D+AK16D		1kg	500g
MHY2-20D+AK20D		2kg	1kg
MHY2-25D+AK25D		3kg	2kg
MHY2-10D+AK10D 橙色加长夹头		500g	300g
MHY2-16D+AK16D 橙色加长夹头		1kg	500g
MHY2-20D+AK20D 橙色加长夹头	2kg	1kg	

MHS3/4 手指气缸

MHS
3
-
25
D
+
□

① 平行开闭型系列

② 手指数

2: 二爪

3: 三爪

4: 四爪

③ 缸径

16、20、25、32

④ 动作形式:

D: 双动型

⑤: 夹头型号

□: 无夹头

K8-3-30L

MHS3/4 【三爪 / 四爪手指气缸】



型号	开闭行程	外夹持力	内夹持力
MHS3-16D	4mm	14N	16N
MHS3-20D	4mm	25N	28N
MHS3-25D	6mm	42N	47N
MHS3-32D	8mm	74N	82N
MHS4-16D	4mm	14N	16N
MHS4-20D	4mm	25N	28N
MHS4-25D	6mm	42N	47N
MHS4-32D	8mm	74N	82N

可调节三爪手指气缸



型号	开闭行程	抓取范围	外夹持力	内夹持力
MHS3-25D+K8-3-30L	6mm	5-100mm	47N	42N
MHS4-25D+K8-3-30L	6mm	8-115mm	47N	42N

侧姿组气缸

HC - 4040 L □
① ② ③ ④

① 系列代号

HC、JDCZ、KYDXJ

② 安装板孔距

4040: 40*40mm

3240: 32*40mm

③ 固定板形状

W: 平型直板

L: L型侧板

④ □: 无特殊处理

Fe: 电镀缸体处理

BC - 33 Fe
① ② ③

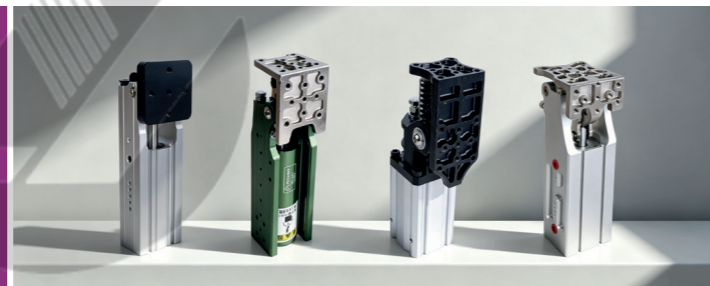
① 系列代号

② 缸径: mm

③ □: 无特殊处理

Fe: 电镀缸体处理

侧姿组气缸



型号	结构	挡板类型
KYDXJ32-40W	齿轮式	平型直板
KYDXJ32-40L	杠杆式	L型侧板
HC-4040L	杠杆式	L型侧板
JDCZ-3240Fe	杠杆式	L型侧板
JDCZ-4040Fe	杠杆式	L型侧板
BC-33Fe	杠杆式	L型侧板
BC-42Fe	杠杆式	L型侧板
BC-50Fe	杠杆式	L型侧板

型号	结构	挡板类型
BC-20Mini	杠杆式	平型直板
BC-32Mini	齿轮式	平型直板
BC-32Mini-L	齿轮式	L型侧板
BC-40Mini-L	齿轮式	L型侧板
BC-50	齿轮式	平型直板
BC-50Mini-D	齿轮式	L型侧板
BC-60Mini-D	齿轮式	L型侧板
BC-63	杠杆式	L型侧板
BC-100	杠杆式	平型直板

油压缓冲器

AC 14 10 - 2
① ② ③ ④

① AC: 自动补偿式

② 螺牙外径:

14: M14*1.0

20: M20*1.0

③ 缓冲行程: mm

④ 速度等级:

1: 高速

2: 中速

3: 低速

油压缓冲器



型号	总长度	缓冲行程
AC1410-2	101mm	10mm
AC1412-2	101mm	12mm
AC1416-2	123mm	16mm
AC1420-2	126mm	20mm
AC2016-2	125mm	16mm
AC2020-2	146.5mm	20mm

型号	总长度	缓冲行程
AC2030-2	156.5mm	30mm
AC2050-2	222mm	50mm
ACD2050-2	301mm	50mm

双头缓冲器

$\frac{ACD}{①}$ $\frac{20}{②}$ $\frac{50}{③}$ - $\frac{W}{④}$

- ① ACD: 油压缓冲器 ③ 缓冲行程: ④ W: 带缓冲帽
- AKD: 气压缓冲器 50: 50mm
- ② 外径: 70: 70mm
- 20: 20mm

双头缓冲器



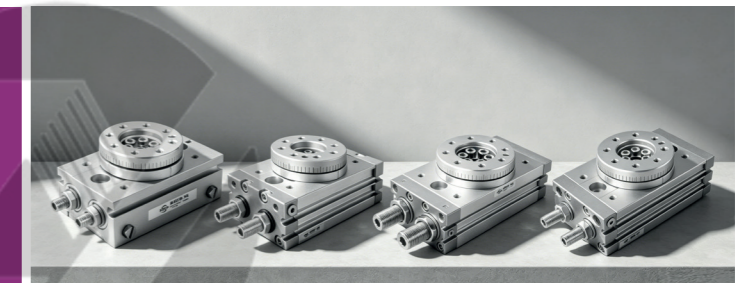
型号	总长度	缓冲行程
AKD2H20-70	283mm	70mm
ACD2050-W	314mm	50mm

旋转气缸

$\frac{MSQB}{①}$ - $\frac{20}{②}$ $\frac{A}{③}$

- ① MSQB: 基本型旋转气缸 ③ A: 带角度调整螺钉
- ② 缸径: 3、7、10、20、30、50、70

旋转气缸



型号	旋转角度	输出力矩
MSQB-3A	0-180°	0.33N
MSQB-7A		0.63N
MSQB-10A		0.89N
MSQB-20A		1.84N
MSQB-30A		2.73N
MSQB-50A		4.64N
MSQB-70A		6.79N

气动吸附气缸

$\frac{VFG}{①}$ $\frac{\square}{②}$ $\frac{20}{③}$ - $\frac{10}{④}$ - $\frac{VP}{⑤}$

- ① 气动吸附气缸系列 ③ 缸径: ④ 行程: ⑤ □: 无吸盘
- ② □: 单动 20: 20mm 10: 10mm VP: 带吸盘 DP-20
- D: 双动 30: 30mm 20: 20mm

气动吸附气缸



型号	缸径	行程
VFG20-10	20mm	10mm
VFG20-20	20mm	20mm
VFG30-20	30mm	20mm
VFGD30-20	30mm	20mm

型号	缸径	行程
VFG20-10-VP	20mm	10mm
VFG20-20-VP	20mm	20mm
VFG30-20-VP	30mm	20mm
VFGD30-20-VP	30mm	20mm

回旋摆动气缸

MAC 40 - 125 - 10

① ② ③ ④

- ① 回旋摆动气缸系列 ② 缸径:
40: 40mm
- ③ 行程:
125: 125mm
- ④ 尾部轴承内孔
10: Φ10
12: Φ12

回旋摆动气缸



型号	缸径	行程
MAC40-125-10	40mm	125mm
MAC40-125-12	40mm	125mm

防落气缸

SSDA 20 - 15

① ② ③

- ① 防落气缸系列 ② 缸径:
20: 20mm
- ③ 行程:
15: 15mm

防落气缸



型号	缸径	行程
SSDA20-15	20mm	15mm

上下引拔气缸

CG1BN 20 * 120

① ② ③

- ① 上下引拔气缸系列 ② 缸径:
20: 20mm
25: 25mm
32: 32mm
40: 40mm
- ③ 行程 (mm)
120、150、170、200
250、300、350、400
450、500、550、600
650、750、800、850
900、950

上下引拔气缸



型号	缸径	行程
CG1BN20*120	20mm	120mm
CG1BN20*150	20mm	150mm
CG1BN20*170	20mm	170mm
CG1BN20*200	20mm	200mm
CG1BN20*250	20mm	250mm
CG1BN20*300	20mm	300mm

型号	缸径	行程
CG1BN25*120	25mm	120mm
CG1BN25*150	25mm	150mm
CG1BN25*170	25mm	170mm
CG1BN25*200	25mm	200mm
CG1BN25*250	25mm	250mm
CG1BN25*300	25mm	300mm
CG1BN25*350	25mm	350mm
CG1BN25*400	25mm	400mm
CG1BN25*450	25mm	450mm
CG1BN25*500	25mm	500mm
CG1BN25*550	25mm	550mm
CG1BN25*650	25mm	650mm
CG1BN25*750	25mm	750mm
CG1BN25*800	25mm	800mm
CG1BN25*850	25mm	850mm
CG1BN32*150	32mm	150mm
CG1BN32*300	32mm	300mm
CG1BN32*350	32mm	350mm
CG1BN32*400	32mm	400mm
CG1BN32*450	32mm	450mm
CG1BN32*500	32mm	500mm
CG1BN32*550	32mm	550mm
CG1BN32*600	32mm	600mm
CG1BN32*650	32mm	650mm
CG1BN32*700	32mm	700mm
CG1BN32*750	32mm	750mm
CG1BN32*800	32mm	800mm
CG1BN32*850	32mm	850mm
CG1BN32*900	32mm	900mm
CG1BN32*950	32mm	950mm
CG1BN40*400	40mm	400mm
CG1BN40*450	40mm	450mm

型号	缸径	行程
CG1BN40*500	40mm	500mm
CG1BN40*550	40mm	550mm
CG1BN40*600	40mm	600mm
CG1BN40*650	40mm	650mm
CG1BN40*700	40mm	700mm
CG1BN40*750	40mm	750mm

LYANG



LYANG

ZH 管式真空发生器

ZH 05 D S - 06 - 06 - 06
① ② ③ ④ ⑤ ⑥ ⑦

① 管式系列

② 内部喷嘴口径

05: 0.5mm
07: 0.7mm
10: 10mm
13: 13mm
15: 15mm

③ 直接配管型

④ 最高真空压力

S: 高真空型 (-88Kpa)
L: 大流量型 (-48Kpa)

⑤ 进气孔尺寸

06: 6mm
08: 8mm
10: 10mm
12: 12mm

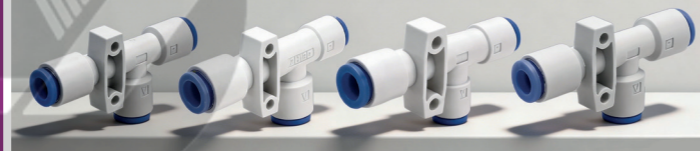
⑥ 真空孔尺寸

06: 6mm
08: 8mm
10: 10mm
12: 12mm

⑦ 出气孔尺寸

06: 6mm
08: 8mm
10: 10mm
12: 12mm

ZH 管式真空发生器



型号	真空度 (Kpa)	真空流量 (L/min)	耗气量 (L/min)
ZH05DS-06-06-06	-88	5	13
ZH07DS-06-06-06	-88	12	23
ZH10DS-06-06-08	-88	24	46
ZH13DS-08-10-10	-88	40	78
ZH15DS-10-12-12	-88	55	95

ZH 盒式真空发生器

ZH - 05 B S - 06 - 06
① ② ③ ④ ⑤ ⑥

① 盒式系列

② 内部喷嘴口径

05: 0.5mm
07: 0.7mm
10: 10mm
13: 13mm
15: 15mm

③ 盒式 (内置消声器)

④ 最高真空压力

S: 高真空型 (-88Kpa)
L: 大流量型 (-48Kpa)

⑤ 进气孔尺寸

06: 6mm
08: 8mm
10: 10mm
12: 12mm

⑥ 真空孔尺寸

06: 6mm
08: 8mm
10: 10mm
12: 12mm

ZH 盒式真空发生器



型号	真空度 (Kpa)	真空流量 (L/min)	耗气量 (L/min)
ZH-05BS-06-06/BL	-88	5	13
ZH-07BS-06-06/BL	-88	12	23
ZH-10BS-06-06/BL	-88	24	46
ZH-13BS-08-10/BL	-88	40	78

ZU 管式真空发生器

ZU 05 S - 04
① ② ③ ④

① 管式系列

② 内部喷嘴口径

05: 0.5mm

07: 0.7mm

③ 最高真空压力

S: 高真空型 (-88Kpa)

L: 大流量型 (-48Kpa)

④ 插管尺寸

□: 插 6mm 气管

04: 插 4mm 气管

ZU 管式真空发生器



型号	真空度 (Kpa)	真空流量 (L/min)	耗气量 (L/min)
ZU05S	85	7	9.5
ZU07S	85	12	19
ZU05S-04	85	7	9.5
ZU07S-04	85	12	19
ZU05L	48	12	9.5
ZU07L	48	21	19

ZFC 真空过滤器

ZFC 100 - 06 B
① ② ③ ④

① 真空过滤器系列

② 真空流量

100: 最大 20L/min

200: 最大 50L/min

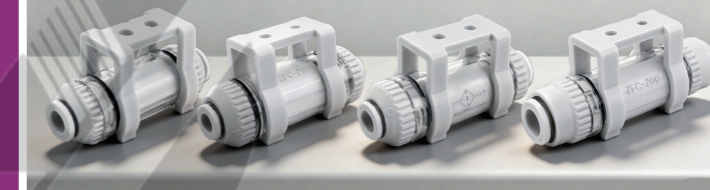
③ 两头插管口径

04: 气管外径 4mm

06: 气管外径 6mm

④ 带托架

ZFC 真空过滤器



型号	真空流量 (L/min)	过滤精度 (μm)
FC050-04B	10	10
ZFC100-04B	20	10
ZFC100-06B	20	10
ZFC200-06B	50	10
ZFC200-08B	50	10
ZFC200-10B	50	10
ZFC200-12B	50	10

VML 管式真空发生器

VML - 10 08
① ② ③

① 管式系列

② 内部喷嘴口径

05: 0.5mm

07: 0.7mm

10: 10mm

③ 两头插管口径

04: 气管外径 4mm

06: 气管外径 6mm

08: 气管外径 8mm

VML 管式真空发生器



型号	真空度 (Kpa)	真空流量 (L/min)	耗气量 (L/min)
VML-10-08 (ZV08)	-66	42	46
VML-10-06 (ZV06)	-66	42	46
VML-07-04 (ZV04)	-66	20	23
VML-05-06 (ZV-06小体)	-66	12	11.5

ABM/ABX 多级真空发生器

ABM 05 - A
① ② ③

① ABM 通用型 (-85Kpa)

ABX 高真空型 (-92Kpa)

② 内部喷嘴口径

05: 0.5mm

10: 10mm

20: 20mm

30: 30mm

③ 气口规格

A: 内置消声器

B: 内置消声器

C: 外置消声器

ABM/ABX 多级真空发生器



型号	真空度 (Kpa)	真空流量 (L/min)	耗气量 (L/min)
ABM05-A	-85	35-37	12-20
ABM10-A	-85	70-75	28-42
ABM05-B	-85	35-37	12-20
ABM10-B	-85	70-75	28-42
ABM20-B	-85	141-150	55-85
ABM30-B	-85	175-220	87-125
ABM05-C	-85	35-37	12-20
ABM10-C	-85	70-75	28-42
ABM20-C	-85	141-150	55-85
ABM30-C	-85	175-220	87-125
ABX05-A	-92	30-32	18-22
ABX10-A	-92	52-63	31-40
ABX05-B	-92	30-32	18-22
ABX10-B	-92	52-63	31-40
ABX20-B	-92	110-125	79-89
ABX30-B	-92	180-185	128-137

型号	真空度 (Kpa)	真空流量 (L/min)	耗气量 (L/min)
ABX05-C	-92	30-32	18-22
ABX10-C	-92	52-63	31-40
ABX20-C	-92	110-125	79-89
ABX30-C	-92	180-185	128-137

LYANG



LYANG

PC/PL 气动接头

PC ① — 6 ② — M5 ③

① PC: 快插接头
PL: 弯通接头

② 插管大小
4: 4mm
6: 6mm
8: 8mm
10: 10mm
12: 12mm
16: 16mm

③ 螺纹大小
M5: M5*0.8
01: 1/8
02: 1/4
03: 3/8
04: 1/2

PC 气动接头



型号	插管大小	螺纹大小
PC4-M5	4mm	M5*0.8
PC4-01	4mm	1/8
PC4-02	4mm	1/4
PC6-M5	6mm	M5*0.8
PC6-01	6mm	1/8
PC6-02	6mm	1/4
PC6-03	6mm	3/8
PC6-04	6mm	1/2
PC8-M5	8mm	M5*0.8
PC8-01	8mm	1/8
PC8-02	8mm	1/4
PC8-03	8mm	3/8
PC8-04	8mm	1/2
PC10-01	10mm	1/8

型号	插管大小	螺纹大小
PC10-02	10mm	1/4
PC10-03	10mm	3/8
PC10-04	10mm	1/2
PC12-01	12mm	1/8
PC12-02	12mm	1/4
PC12-03	12mm	3/8
PC12-04	12mm	1/2
PC16-04	12mm	1/2

PL 螺纹弯通接头



型号	插管大小	螺纹大小
PL4-M5	4mm	M5*0.8
PL4-01	4mm	1/8
PL4-02	4mm	1/4
PL6-M5	6mm	M5*0.8
PL6-01	6mm	1/8
PL6-02	6mm	1/4
PL6-03	6mm	3/8
PL6-04	6mm	1/2
PL8-01	8mm	1/8
PL8-02	8mm	1/4
PL8-03	8mm	3/8
PL8-04	8mm	1/2
PL10-01	10mm	1/8
PL10-02	10mm	1/4
PL10-03	10mm	3/8
PL10-04	10mm	1/2
PL12-01	12mm	1/8
PL12-02	12mm	1/4

型号	插管大小	螺纹大小
PL12-03	12mm	3/8
PL12-04	12mm	1/2

宝塔 / 快拧接头

PL 4 - M3
① ② ③

① □: 宝塔接头
PL: 快拧接头

② 插管大小
4: 4mm
6: 6mm

③ 螺纹大小
M3: M3*0.8
M5: M5*0.8

宝塔 / 快拧接头



型号	插管大小	螺纹大小
4-M3	4mm	M5*0.8
4-M5	4mm	1/8
6-M5	4mm	1/4
宝塔弯头 PL 4-M3	6mm	M5*0.8
宝塔弯头 PL 4-M5	6mm	1/8
宝塔弯头 PL 6-M5	6mm	1/4
铁三通宝塔接头 (4-M5)	6mm	3/8
铁三通宝塔接头 (6-M5)	6mm	1/2
快拧直通 PL 4-M3	8mm	M5*0.8
快拧直通 PL 4-M5	8mm	1/8
快拧直通 PL 6-M5	8mm	1/4
快拧弯头 PL 4-M3	8mm	3/8
快拧弯头 PL 4-M5	8mm	1/2
快拧弯头 PL 6-M5	10mm	1/8

SL 节流阀接头

SL 6 - M5
① ② ③

① 节流阀接头

② 插管大小
4: 4mm
6: 6mm
8: 8mm
10: 10mm
12: 12mm

③ 螺纹大小
M5: M5*0.8
01: 1/8
02: 1/4
03: 3/8
04: 1/2

SL 节流阀接头



型号	插管大小	螺纹大小
SL4-M5	4mm	M5*0.8
SL4-G01	4mm	1/8
SL4-G02	4mm	1/4
SL6-M5	6mm	M5*0.8
SL6-G01	6mm	1/8
SL6-G02	6mm	1/4
SL6-G03	6mm	3/8
SL6-G04	6mm	1/2
SL8-M5	8mm	M5*0.8
SL8-G01	8mm	1/8
SL8-G02	8mm	1/4
SL8-G03	8mm	3/8
SL8-G04	8mm	1/2
SL10-G01	10mm	1/8

型号	插管大小	螺纹大小
SL10-G02	10mm	1/4
SL10-G03	10mm	3/8
SL10-G04	10mm	1/2
SL12-G02	12mm	1/4
SL12-G03	12mm	3/8
SL12-G04	12mm	1/2

Y 型五通接头

KQ2UD 06 - 00
① ② ③

① Y 型五通接头

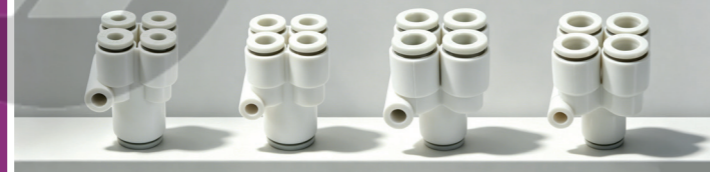
② 四头插管大小

③ 单头插管大小

04: 4mm
06: 6mm
08: 8mm
10: 10mm
12: 12mm

00: 等径
04: 4mm
06: 6mm
08: 8mm
10: 10mm

Y 型五通接头



型号	单头插管大小	4 头插管大小
KQ2UD04-00	4mm	4mm
KQ2UD06-00	6mm	6mm
KQ2UD08-00	8mm	8mm
KQ2UD010-00	10mm	10mm
KQ2UD04-06	6mm	4mm
KQ2UD04-08	8mm	4mm
KQ2UD06-08	8mm	6mm
KQ2UD06-10	10mm	6mm

型号	单头插管大小	4 头插管大小
KQ2UD08-10	10mm	8mm
KQ2UD08-12	12mm	8mm
KQ2UD10-12	12mm	10mm

PM 隔板直通接头

PM - 6
① ②

① PM 隔板直通

② 插管大小

4: 4mm 10: 10mm
6: 6mm 12: 12mm
8: 8mm

PM 隔板直通接头



型号	插管大小	螺纹大小
PM-4	4mm	M12*1.0
PM-6	6mm	M14*1.0
PM-8	8mm	M16*1.0
PM-10	10mm	M20*1.0
PM-12	12mm	M20*1.0

单槽 - 双槽金具固定座

① 单槽 ② 平型支架 $\Phi 10$ - 50mm ③ ④

- ① 单槽、双槽
- ② 平型支架
L型支架
- ③ 内孔直径
 $\Phi 10$ 、 $\Phi 12$
- ④ 支架长度
50mm、75mm、100mm

单槽 - 双槽金具固定座



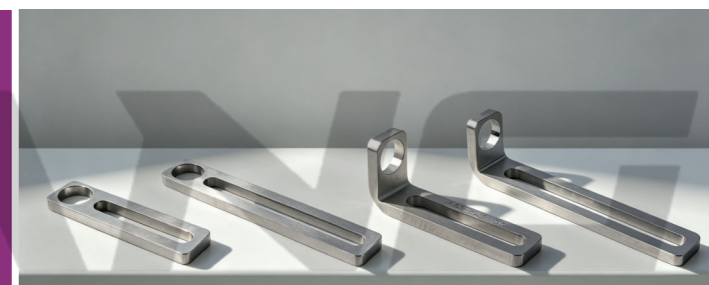
型号	内孔直径	安装槽长度	双槽孔距
【单槽】平型固定座 $\Phi 10$ -50mm	$\Phi 10$	32.5mm	/
【单槽】平型固定座 $\Phi 10$ -75mm		57.5mm	
【单槽】平型固定座 $\Phi 10$ -100mm		82.5mm	
【单槽】L型固定座 $\Phi 10$ -50mm		38mm	
【单槽】L型固定座 $\Phi 10$ -75mm		63mm	
【单槽】L型固定座 $\Phi 10$ -100mm		88mm	
【单槽】平型固定座 $\Phi 12$ -50mm	$\Phi 12$	30mm	
【单槽】平型固定座 $\Phi 12$ -75mm		55mm	
【单槽】平型固定座 $\Phi 12$ -100mm		80mm	
【单槽】L型固定座 $\Phi 12$ -50mm		44mm	
【单槽】L型固定座 $\Phi 12$ -75mm		62mm	
【单槽】L型固定座 $\Phi 12$ -100mm		93mm	
【双槽】平型固定座 $\Phi 12$ -50mm		27mm	18mm
【双槽】平型固定座 $\Phi 12$ -75mm		51mm	
【双槽】平型固定座 $\Phi 12$ -100mm		77mm	
【双槽】L型固定座 $\Phi 12$ -50mm		46.5mm	
【双槽】L型固定座 $\Phi 12$ -75mm	63mm		
【双槽】L型固定座 $\Phi 12$ -100mm	91mm		

迷你夹具固定支架

① 平型支架 ② 固定座长度 50mm

- ① 平型支架
L型支架
- ② 固定座长度
50mm、75mm、100mm
125mm、150mm、200mm

迷你夹具固定支架



型号	内孔直径	安装槽长度	双槽孔距
迷你夹平型支架 50MM	$\Phi 10$	17mm	18mm
迷你夹平型支架 75MM		41mm	
迷你夹平型支架 100MM		67mm	
迷你夹平型支架 125MM		89mm	
迷你夹平型支架 150MM		114mm	
迷你夹平型支架 175MM		137mm	
迷你夹平型支架 200MM		163mm	
L型迷你夹支架 50MM		38mm	
L型迷你夹支架 75MM		63mm	
L型迷你夹支架 100MM		93.5mm	
L型迷你夹支架 125MM		113mm	
L型迷你夹支架 150MM		138mm	
L型迷你夹支架 175MM		171.5mm	
L型迷你夹支架 200MM		187mm	

手指气缸固定支架

① 10D - ② 50mm 平型支架 ③

- ① 适配手指气缸
10D: MHZ2-10D
16D: MHZ2-16D
20D: MHZ2-20D
- ② 支架长度
50mm、75mm
100mm、125mm
- ③ 平型支架
L型支架

手指气缸固定支架



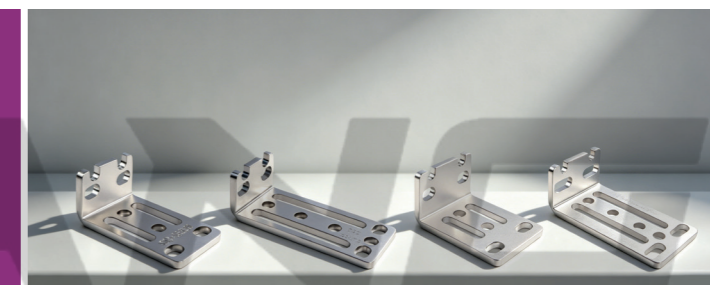
型号	内孔直径	安装槽长度	双槽孔距
10D-50MM (平型)	Φ 12	17mm	18mm
10D-75MM (平型)		41mm	
10D-50MM (L型)		39mm	
10D-75MM (L型)		62mm	
10D-100MM (L型)		88mm	
16D-50MM (平型)		12mm	
16D-75MM (平型)	37mm	18mm	
16D-100MM (平型)	62mm		
16D-50MM (L型)	38mm		
16D-75MM (L型)	63mm		
16D-100MM (L型)	88mm		
20D-75MM (平型)	Φ 20		21mm
20D-100MM (平型)		46mm	
20D-125MM (平型)		71.5mm	
20D-50MM (L型)		41mm	
20D-75MM (L型)		66mm	
20D-100MM (L型)		93mm	

水口夹连接板

① 16 - ② 50mm L型连接板 ③

- ① 适配水口夹型号
16: 1615D
20: 2015D
- ② 支架长度
50mm、75mm
100mm、125mm、150mm
- ③ L型连接板
U型连接板

水口夹 L型连接板



型号	夹具安装孔距	安装槽长度	双槽孔距
16-50mm	20mm	25.5mm	20mm
16-75mm		51mm	
16-100mm		78mm	
16-125mm		101mm	
16-150mm		126mm	
20-50mm		24mm	
20-75mm	51mm		
20-100mm	69mm		
20-125mm	92mm		
20-150mm	115mm		

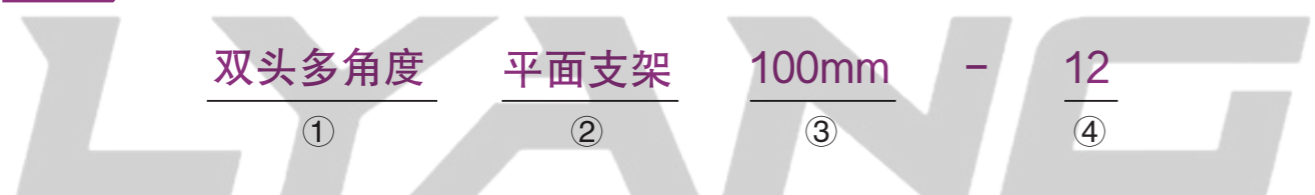
水口夹 U型连接板



型号	夹具安装孔距	安装槽长度	双槽孔距
16-50mm	20mm	37mm	20mm
16-75mm		55.5mm	

型号	夹具安装孔距	安装槽长度	双槽孔距
16-100mm	20mm	82mm	20mm
16-125mm		105mm	
16-150mm		130mm	
20-50mm	24mm	32mm	24mm
20-75mm		57mm	
20-100mm		82mm	
20-125mm		107.5mm	
20-150mm		132mm	

多角度平面支架



① 双头、三头、四头

② 支架形状

④ 安装槽宽度

③ 支架长度
100mm、150mm

12: 12mm

二三四头多角度平面支架



型号	(单边) 安装槽长度	安装槽宽度	厚度
双头多角度平面支架 100MM-12	31mm	12mm	4mm
双头多角度平面支架 150MM-12	56mm		
三头多角度平面支架 100MM-12	31mm		
三头多角度平面支架 150MM-12	56mm		
四头多角度平面支架 100MM-12	56mm		
四头多角度平面支架 150MM-12	56mm		

手指气缸多角度平台支架



① 适配手指气缸
16D: MHZ2-16D
20D: MHZ2-20D

② 支架固定长度
50mm、75mm
100mm、125mm、150mm

③ 多角度可调节

型号	适配手指气缸	双槽孔距	安装槽长度
16D-50mm	MHZ2-16D	12.5mm	15mm
16D-75mm			40mm
16D-100mm			65mm
16D-125mm			90mm
16D-150mm			114mm
20D-50mm	MHZ2-20D		15mm
20D-75mm			40mm
20D-100mm			65mm
20D-125mm			90mm
20D-150mm			114mm

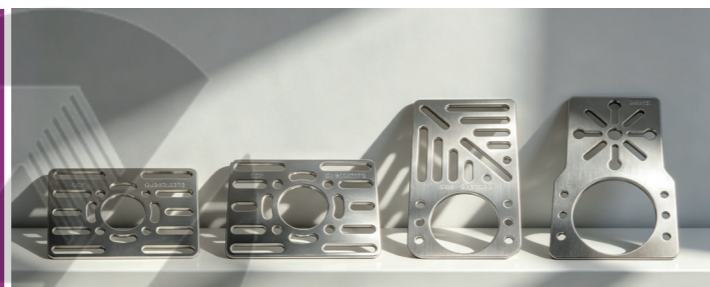
旋转气缸连接板支架



① 适配手指气缸
10 型: MSQB-10A
20 型: MSQB-20A
30 型: MSQB-30A

② A 板: (侧姿连接板)
B 板: (治具连接板)

旋转气缸连接板支架



型号	适配气缸	长度 * 宽度	孔径
10旋转气缸治具板 A+B板		/	/
10型旋转气缸 A板 (侧姿连接板)	MSQB-10A	130*76mm	Φ47
10型旋转气缸 B板 (治具连接板)		70*45mm	Φ21
20旋转气缸治具板 A+B板		/	/
20型旋转气缸 A板 (侧姿连接板)	MSQB-20A	144*92mm	Φ61.5
20型旋转气缸 B板 (治具连接板)		100*72.5mm	Φ30
30旋转气缸治具板 A+B板		/	/
30型旋转气缸 A板 (侧姿连接板)	MSQB-30A	144*100mm	Φ68
30型旋转气缸 B板 (治具连接板)		100*72.5mm	Φ33
安装剪刀过渡板 A板	MSQB-10A/20A/30A	Φ75	Φ18
安装剪刀过渡板 B板		Φ75	Φ18
安装剪刀过渡板 A+B		Φ75	Φ18

脱模剂支架

A款 瓶装脱模剂支架

①

① A款: (单动型)

B款: (双动型)

脱模剂支架



型号	动作形式	内孔直径	总高度
A款瓶装脱模剂支架	单动	69mm	108mm
B款瓶装脱模剂支架	双动	70mm	126mm

万向支架连接杆

① 20 - M10 - L80
② ③

① 连接杆外径

12: 12mm

20: 20mm

② 旋转头类型

M10: M10 内螺牙

M12: M12 内螺牙

MCD: 抱具专用

001: 吸盘万向缓冲杆

002: 吸盘缓冲杆

③ 连接杆长度

L80: 80mm

万向支架连接杆



型号	连接杆外径	总长度	旋转头类型
Φ12迷你短款万向连接杆	12mm	96.5mm	ΦM12通孔
Φ12迷你长款万向连接杆	12mm	126.5mm	ΦM12通孔
M10万向连接杆 (20-M10-L80)	20mm	134mm	M10内螺牙
M12万向连接杆 (20-M12-L80)	20mm	134mm	M12内螺牙
抱具万向连接杆 (20-MCD-L80)	20mm	123mm	抱具专用
吸盘万向连接杆 (20-001)	20mm	126mm	吸盘万向缓冲杆
吸盘缓冲连接杆 (20-003)	20mm	126.5mm	吸盘缓冲杆

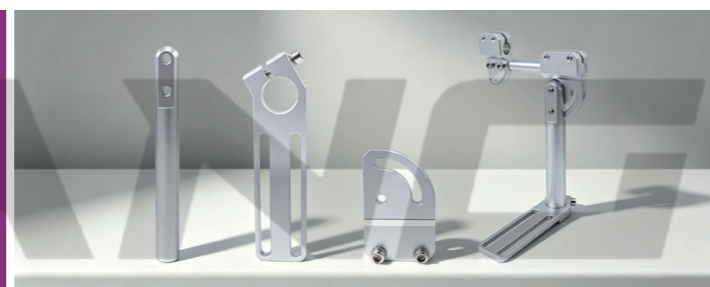
LYANG

机械手重力臂多角度支架

Φ12 - 80
① ②

- ① Φ12: 12mm 外径
Φ20: 20mm 外径
Q20: 20mm 内径
- ② 80: 固定杆长度 80mm
100: 固定杆长度 100mm
A: A 款【万向角度头】
B: B 款【万向角度头】

机械手重力臂 多角度支架



型号	外径 / 内径	总长度
重力臂支架整套【Φ20+Φ12】	/	/
Φ12-80【万向固定杆 A】	12mm 外径	109mm
Φ20-100【万向固定杆 B】	20mm 外径	140mm
Φ12-A【万向角度头】	20mm 外径	55mm
Φ20-B【万向角度头】	20mm 外径	64mm
Q20-70【万向底座固定板】	20mm 内径	124mm

LYANG

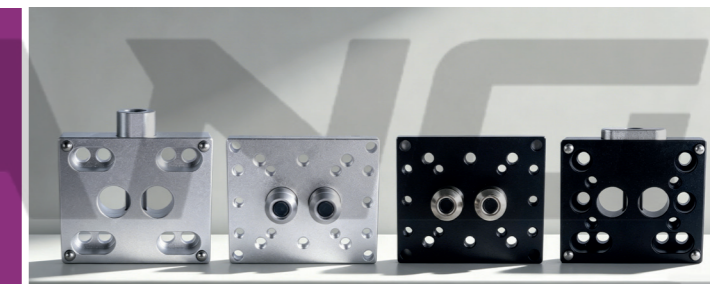
侧姿组快换板

快换治具板 (整套)

① ②

- ① 银色款、黑色款、大号银色款
- ② 整套: A 板 + B 板
A 板: 固定板
B 板: 活动板

侧姿组快换板



型号	承重
银色款: 快换治具板 (整套)	5KG
银色款: 快换治具 A 板 (固定板)	
银色款: 快换治具 B 板 (活动板)	
黑色款: 快换治具板 (整套)	5KG
黑色款: 快换治具 A 板 (固定板)	
黑色款: 快换治具 B 板 (活动板)	
大号银色款: 快换治具板 (整套)	10KG
大号银色款: 快换治具 A 板 (固定板)	
大号银色款: 快换治具 B 板 (活动板)	

侧姿组快换板 (推拉式)

KT70 推拉治具快换板 (整套)

① ②

- ① 治具板宽度
KT70: 70mm
KT80: 80mm
- ② 整套: A 板 + B 板
A 板: 固定板
B 板: 活动板

LYANG

侧姿组快换板 (推拉式)



型号	承重
KT70推拉治具快换板 (整套)	5KG
A板 (固定板) KT70A快换板	
B板 (活动板) KT70B快换板	
KT80推拉治具快换板 (整套)	10KG
A板 (固定板) KT80A快换板	
B板 (活动板) KT80B快换板	

多工位治具板

① 100 * ② 100 ③ □ ④ 多工位治具板

① 长度 (mm)

② 宽度 (mm)

③ 治具板形状
方形
圆形
环型

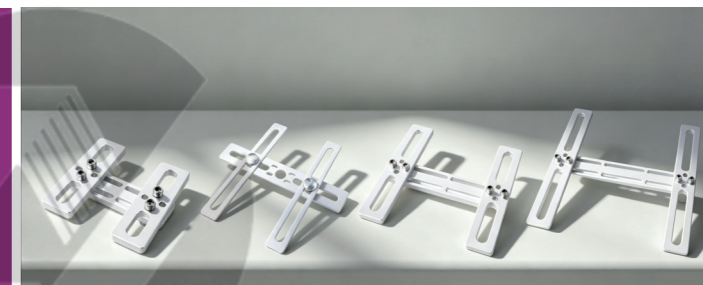
④ 多工位治具板
斜臂治具板

治具连接支架 - 铁板



型号	厚度
150MM	3.5mm
200MM	
250MM	
300MM	

斜臂机治具板



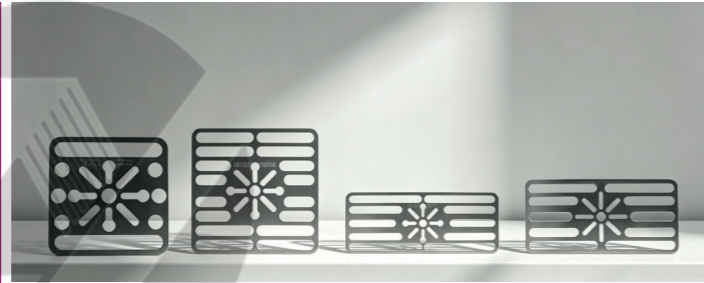
型号	厚度
【薄款 Φ12】200*200mm (配大头金具+吸盘)	3.5mm
【薄款 Φ10】200*200mm	
【薄款 Φ12】200*200mm	
【加厚款】100*100mm	8mm
【加厚款】150*150mm	
【加厚款】200*200mm	
【加厚款】250*250mm	
【加厚款】300*300mm	
【加厚款】350*350mm	
【加厚款】400*400mm	

圆形多工位治具板



型号	厚度
Φ100mm	3.5mm
Φ150mm	
Φ200mm	
Φ250mm	
Φ300mm	

方形多工位治具板



型号	厚度
100*100	3.5mm
150*150	
200*200	
250*250	
300*300	
350*350	
100*200 横孔	
100*250 横孔	
100*300 横孔	
150*200 横孔	
150*250 横孔	
150*300 横孔	
200*250 横孔	
200*300 横孔	
150*350 横孔	
200*350横孔	

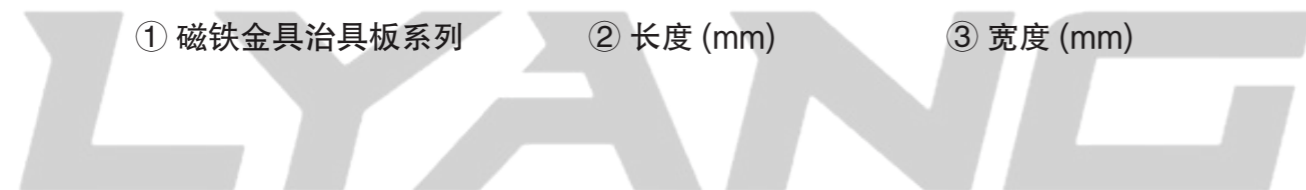
磁铁治具板

WB 150 * 150
① ② ③

① 磁铁金具治具板系列

② 长度 (mm)

③ 宽度 (mm)



磁铁治具板



型号	厚度
WB150*150	3.5mm
WB200*200	
WB250*250	
WB300*300	
WB350*350	
WB400*400	
WB200*150	
WB250*200	
WB300*200	
WB300*250	

环型多工位治具板



型号	厚度
150*150	3.5mm
200*200	
250*250	
300*300	



气动手持剪钳支架

A款 HB 25 35
① ② ③

① A款、B款

② 气缸内径
25: 25mm
30: 30mm

③ 行程
35: 35mm

气动手持剪钳



型号	剪切范围		行程
A款 HB2535	5mm塑胶	4mm硬塑胶	35mm
B款 HB3035			

NY系列位移式气动剪刀

NY 10 - NY10 AJ
① ② ③ ④

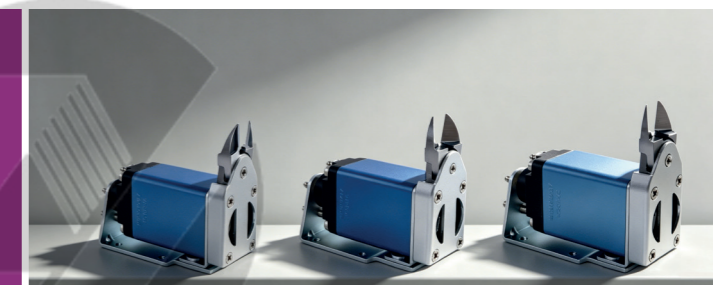
① 系列代码

② 位移行程
10: 10mm
15: 15mm

③ 刀头型号
NY10
NY15

④ 刀头方向
AJ: 正刀
RAJ 反刀

NY系列 位移式气动剪刀



型号	剪切范围		行程
NY10-NY10AJ (正刀)	3.5mm软塑胶	2.3mm硬塑胶	10mm
NY10R-NY10RAJ (反刀)			
NY15-NY15AJ (正刀)	4mm软塑胶	2.6mm硬塑胶	15mm

MS系列气动剪刀

MS - 20 配 F5
① ② ③

① 系列代码

② 缸径
20: 20mm
30: 30mm

③ 刀头形状

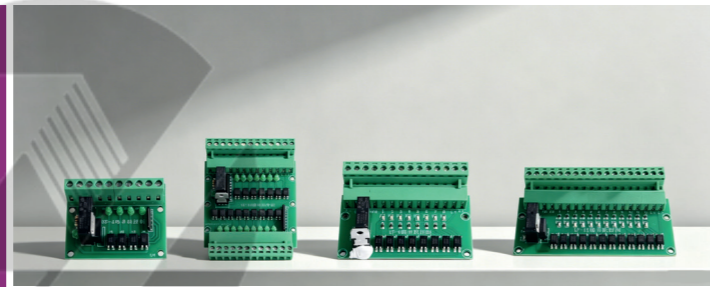
F5: 15° 斜口刀头
FD5: 40° 斜口刀头
F5S: 平口刀头
FD9P: 30° 斜口刀头

MS系列 气动剪刀



型号	剪切范围		缸径
MS-20配 F5 (气动剪刀)	7mm软塑胶	6mm硬塑胶	20mm
MS-20配 FD5 (气动剪刀)			20mm
MS-20配 F5S (气动剪刀)			20mm
MS-30配 FD9P (气动剪刀)			30mm

串联控制板



型号	最大串联数量	信号类型
XF-4路	4路	NPN
XF-8路	8路	
XF-12路	12路	
XF-16路	16路	

二位五通电磁阀



型号	电控方式	接口螺纹
4V210-08 (DC24V)	单电控	1/4螺纹
4V210-08 (AC220V)		1/4螺纹
4V110-06 (DC24V)		1/8螺纹
4V110-06 (AC220V)		1/8螺纹

脚踏阀



型号	气孔数量	接口螺纹
FV-320脚踏阀	一进一出	1/4螺纹
FV4-20脚踏阀	一进二出	1/4螺纹

手动阀



型号	气孔数量	接管螺纹
4H210手动阀	一进二出	1/4螺纹

数显压力开关



型号	压力范围	信号类型
(低压款) DP-101数显压力表	-100~100Kpa	NPN
(高压款) DP-102数显压力表	-0.1~1.0Mpa	

汇流排



型号	进气口螺纹	出气口螺纹
1进 4出分流排	1/8螺纹	1/4螺纹
1进 6出分流排		
1进 8出分流排		
1进 10出分流排		
1进 12出分流排		
1进 14出分流排		
1进 16出分流排		